

PROJET D'EXTENSION DU PARC D'ACTIVITÉS DE PIED ROUSSET

COMMUNE DE GOULT

ETUDE DE TRAFIC ET D'IMPACT CIRCULATOIRE

Horizon
conseil

Imaginons les transports, déplaçons les horizons

23 rue Fauchier
13002 Marseille
Tél : 04 91 47 56 63
Fax : 04 91 62 59 80
contact@horizonconseil.com
www.horizonconseil.com

Sommaire

1 - Contexte, objectifs et méthodologie	p 3
2 - Phase 1 : Diagnostic des mobilités	p 4
2.1. Conditions de circulation automobile	p 5
2.2. Desserte en transports en commun - Accessibilité en modes actifs	p 16
3 - Phase 2 : Evaluation des déplacements futurs	p 19
4 - Phase 3 : Schéma de desserte et impacts circulatoires	p 25
Annexe : Relevés détaillés des comptages automatiques de trafic	p 32

Indice	Date	Etabli par	Libellé des modifications
A	28/06/2023	D. DELAHAIE	Création du document

1 - Contexte et objectifs de l'étude

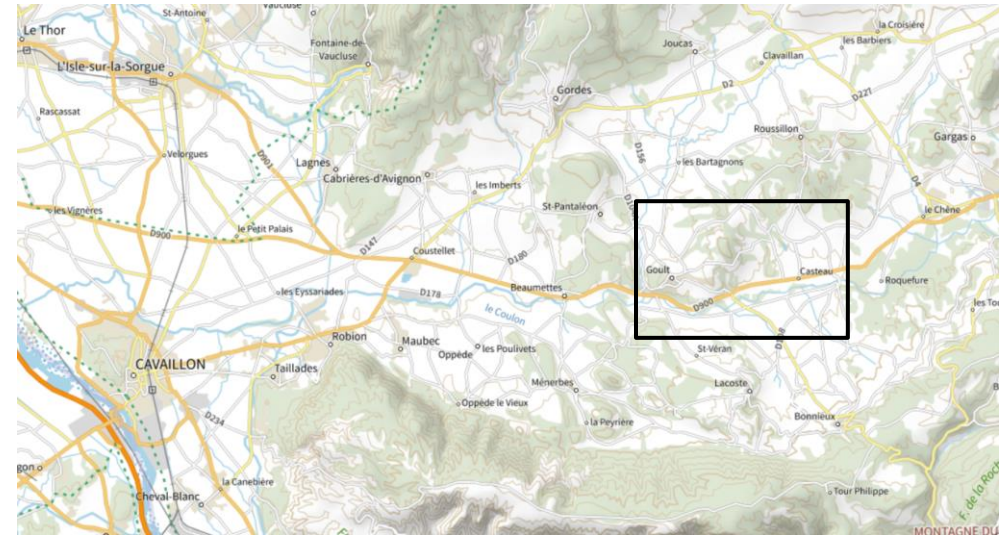
La société d'aménagement SPL Territoire 84 porte un projet d'extension du Parc d'Activités de Pied Rousset sur la commune de Goult.

Plus précisément, le projet intègre un potentiel foncier de 27 900 m² dont la vocation consiste à accueillir des activités artisanales / PME.

La desserte du site sera assurée par :

- le chemin des Lièvres à l'ouest, raccordé à la RD900,
- la voie de desserte de l'actuel P.A., prolongée par un franchissement du ravin des Roussens, connecté à la route de Roussillon (RD149) elle-même raccordée à la RD900.

Dans le cadre de l'évaluation environnementale demandée par la M.R.A.E., la SPL Territoire 84 a missionné HORIZON Conseil pour la production d'éléments d'analyse concernant l'évolution du trafic liée à la réalisation de ce projet.



2 - Phase 1
-
Diagnostic des mobilités



2.1. Conditions de circulation automobile

Synthèse des trafics moyens journaliers par sens de circulation (moyenne des jours ouvrés)



Quelques seuils à retenir pour un axe à deux voies de largeur convenable (volumes à dire d'expert)

- Trafic faible : moins de 2 500 véhicules/jour
- Trafic limité : entre 2 500 et 5 000 véhicules/jour
- Trafic modéré : entre 5 000 et 10 000 véhicules/jour
- Trafic significatif : entre 10 000 et 15 000 véhicules/jour
- Trafic élevé : au-delà de 15 000 véhicules/jour

Route Départementale 900 :

- ✓ Près de 11 750 véhicules/jour ouvert deux sens,
- ✓ Une circulation quasi équilibrée par sens,
- ✓ Une part de trafic Poids Lourds modérée, représentant 5,4 % du flux total Tous Véhicules, soit 635 PL par jour deux sens,
- ✓ Un volume significatif sur cet axe départemental à deux voies, à la géométrie confortable.

Route Départementale 149 :

- ✓ 1 130 véhicules/jour ouvert deux sens,
- ✓ Un trafic (très) faible sur une voie départementale secondaire, de largeur convenable sur la section comptée.

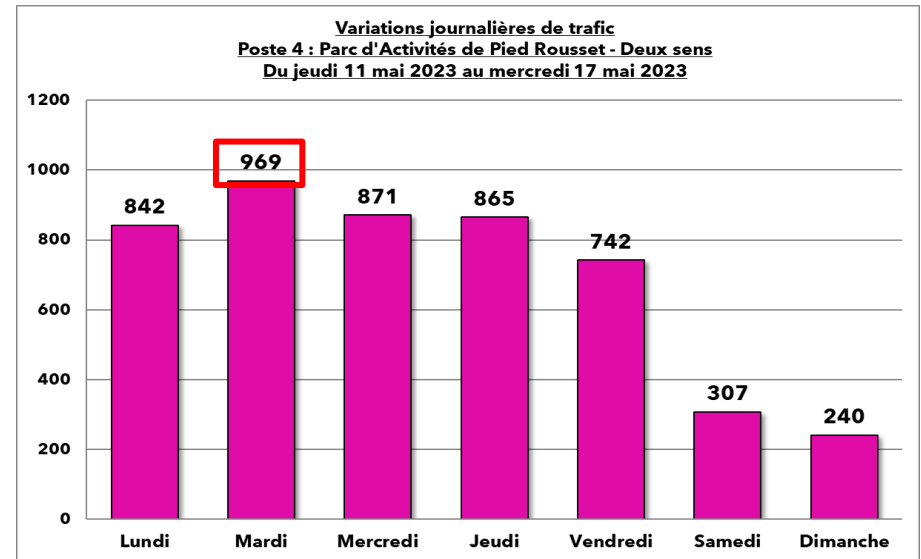
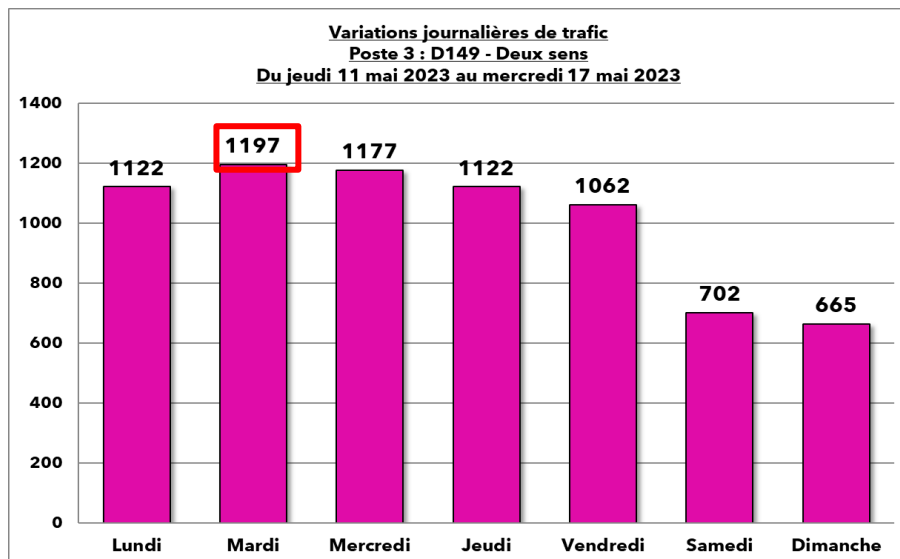
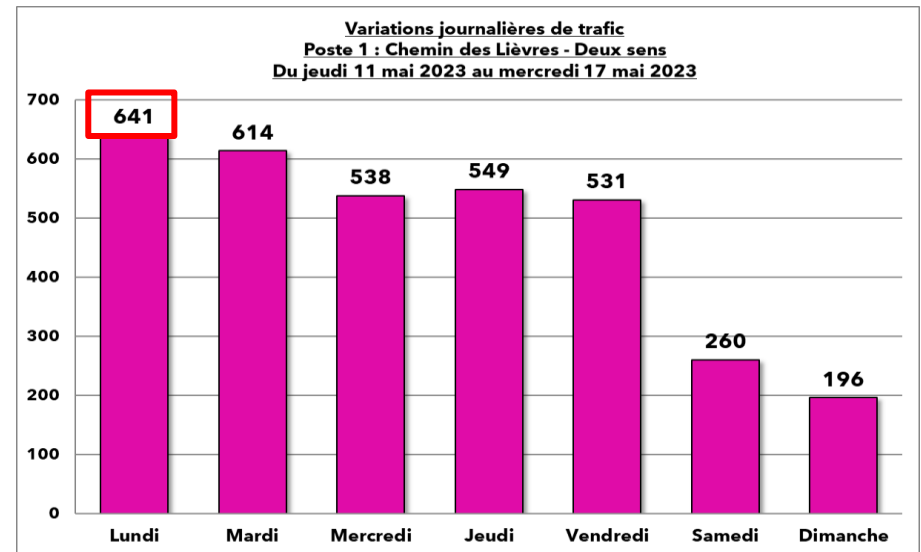
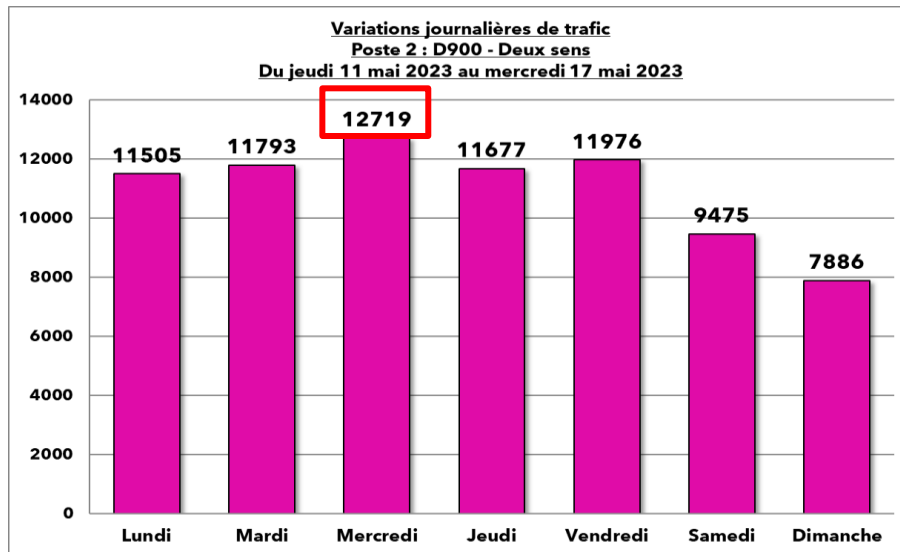
Voie de desserte du Parc d'Activités de Pied Rousset :

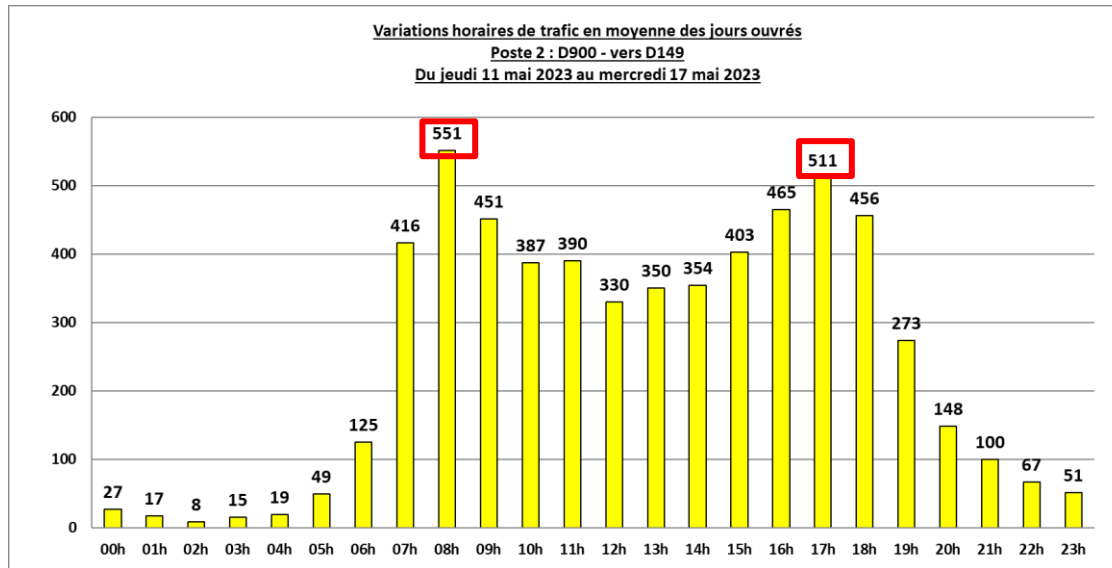
- ✓ 860 véhicules/jour entrant + sortant par jour dont 20 PL,
- ✓ Un trafic faible, généré par les 80/90 emplois du P.A., l'enseigne de fruits et légumes et la station service présentes de la zone.

Chemin des Lièvres :

- ✓ Près de 600 véhicules/jour ouvert deux sens,
- ✓ Une circulation équilibrée par sens, en lien avec la desserte locale : habitations, crèche et cave.
- ✓ Un volume (très) faible et néanmoins compatible avec une largeur de chaussée limitée, assurant le croisement des véhicules à vitesse limitée.

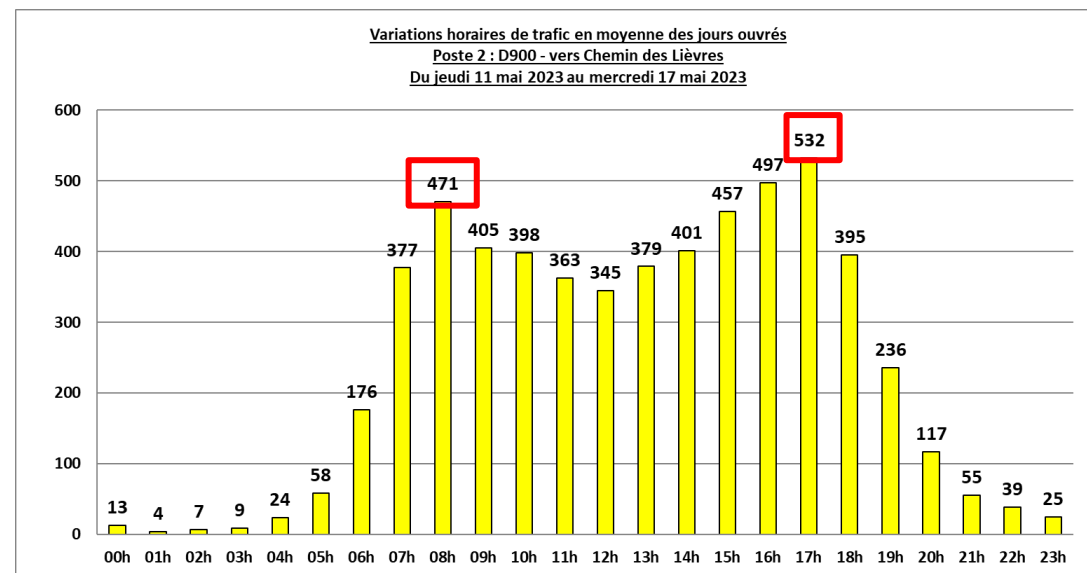
Variations JOURNALIÈRES de trafic sur les réseaux départementaux et communaux

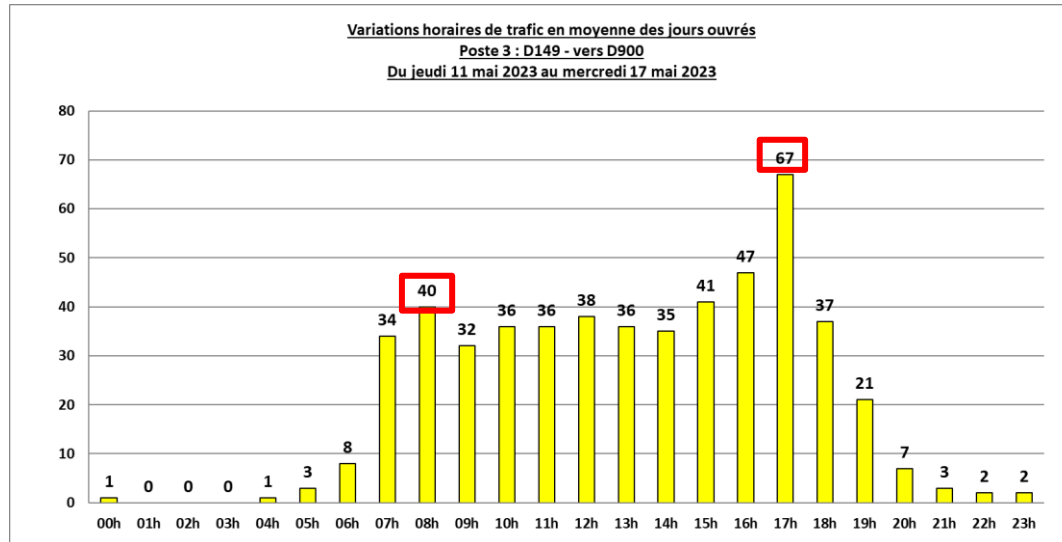




Variations HORAIRES de trafic sur la RD900

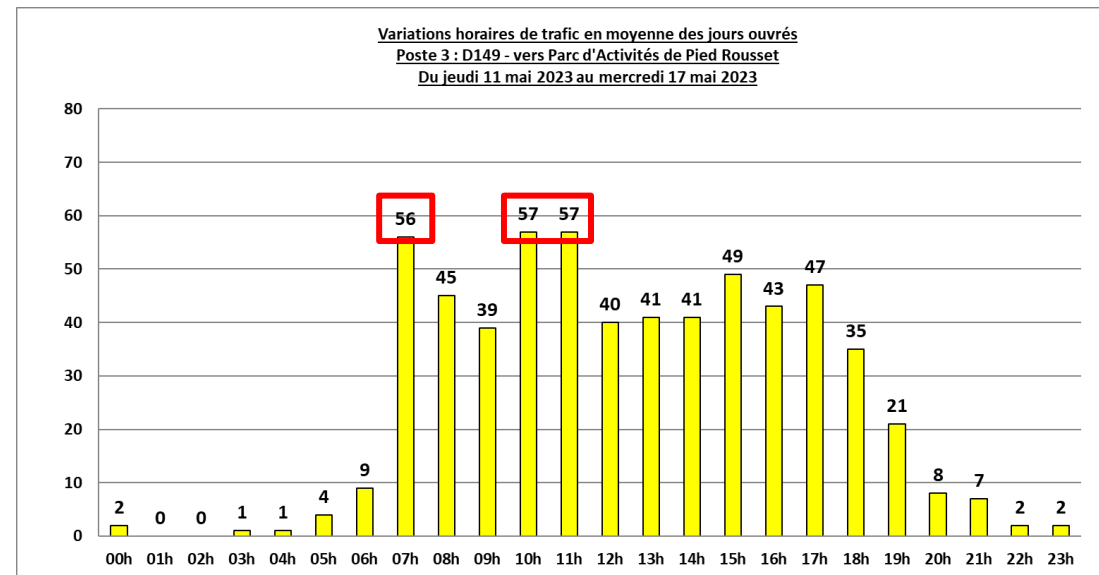
- Deux périodes de pointe :
 - **le matin entre 8h et 9h : 1 022 véhicules/heure deux sens** dont 53 % en direction d'Apt, un flux représentant **8,7 % du trafic total journalier** (deux sens)
 - **le soir entre 17h et 18h : 1 043 véhicules/heure deux sens** (flux quasi équilibré par sens), un flux représentant **8,8 % du trafic total journalier** (deux sens)
- Une circulation relativement continue tout au long de la période diurne,
- Des flux horaires cohérents avec le gabarit de l'axe départemental, lequel dispose de confortables réserves de capacité.

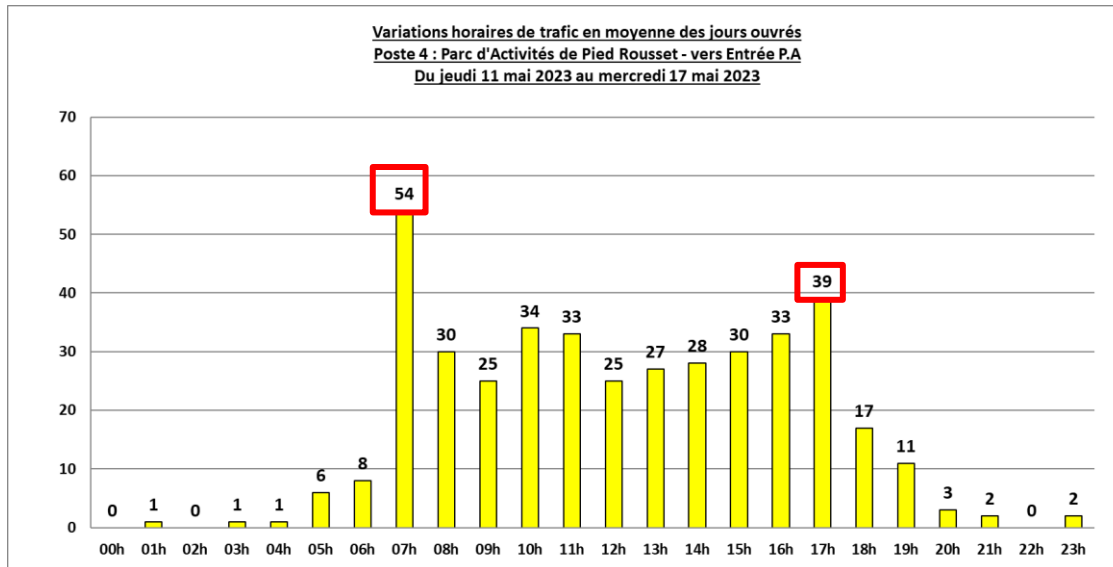




Variations HORAIRES de trafic sur la RD149

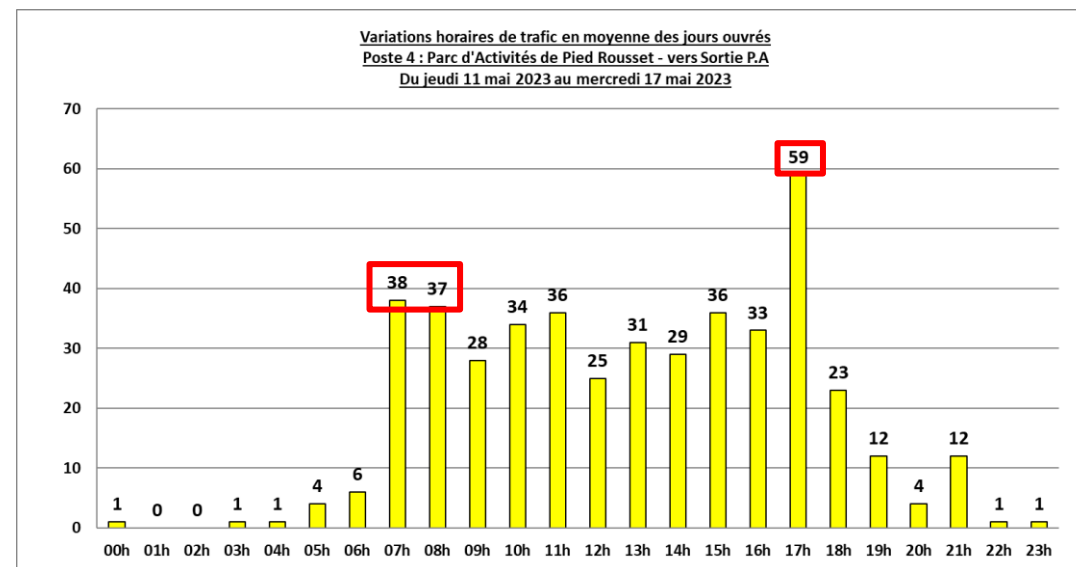
- Trois périodes « de pointe » :
 - le matin entre 8h et 9h en direction de la RD900 et entre 10h et 11h depuis la RD900. A noter que le flux 8h - 9h représente 7,5 % du trafic total journalier (deux sens)
 - le soir entre 17h et 18h : 114 véhicules/heure deux sens, un flux représentant 10 % du trafic total journalier (deux sens)
- Une circulation relativement continue tout au long de la période diurne mais très faible : 1 à 2 véhicules par minute (deux sens cumulés)
- Des flux horaires cohérents avec le gabarit de l'axe départemental, lequel dispose de convenables réserves de capacité.

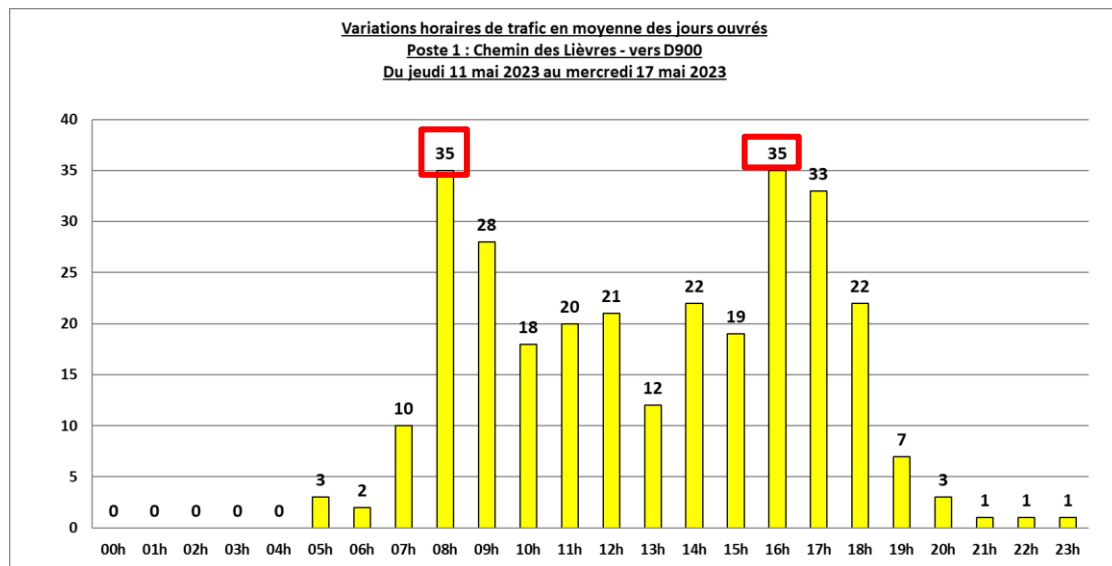




Variations HORAIRES de trafic sur la voie de desserte du P.A. de Pied Rousset

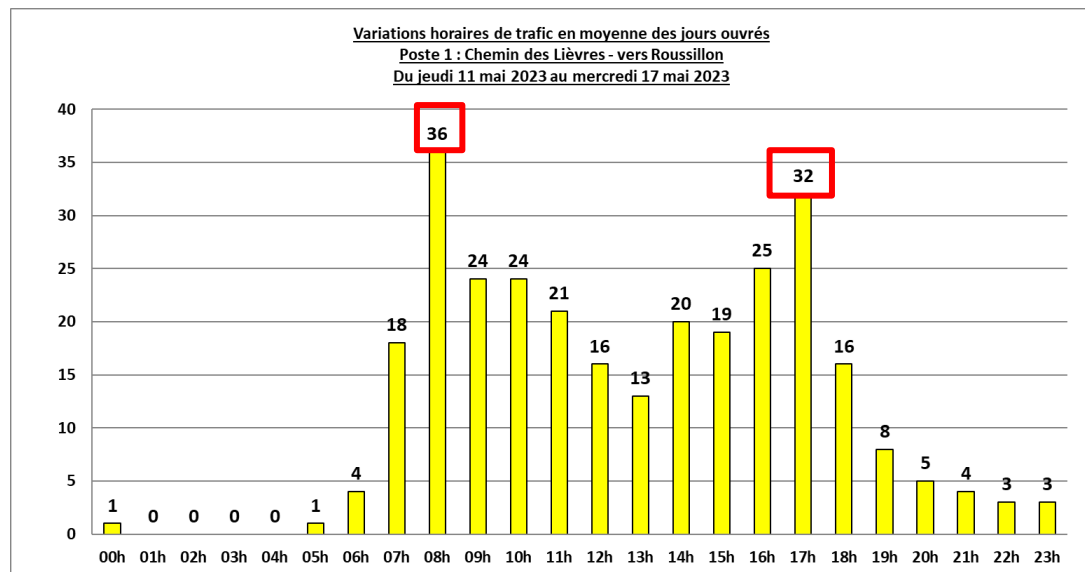
- Deux périodes de pointe :
 - **le matin entre 7h et 8h : 92 véhicules/heure deux sens** dont 58 % en entrée sur le P.A., un flux représentant **10,6 % du trafic total journalier** (deux sens)
 - **le soir entre 17h et 18h : 98 véhicules/heure deux sens** dont 62 % en sortie du P.A., un flux représentant **11,3 % du trafic total journalier** (deux sens)
- Des flux horaires cohérents avec le gabarit de la voie de desserte.



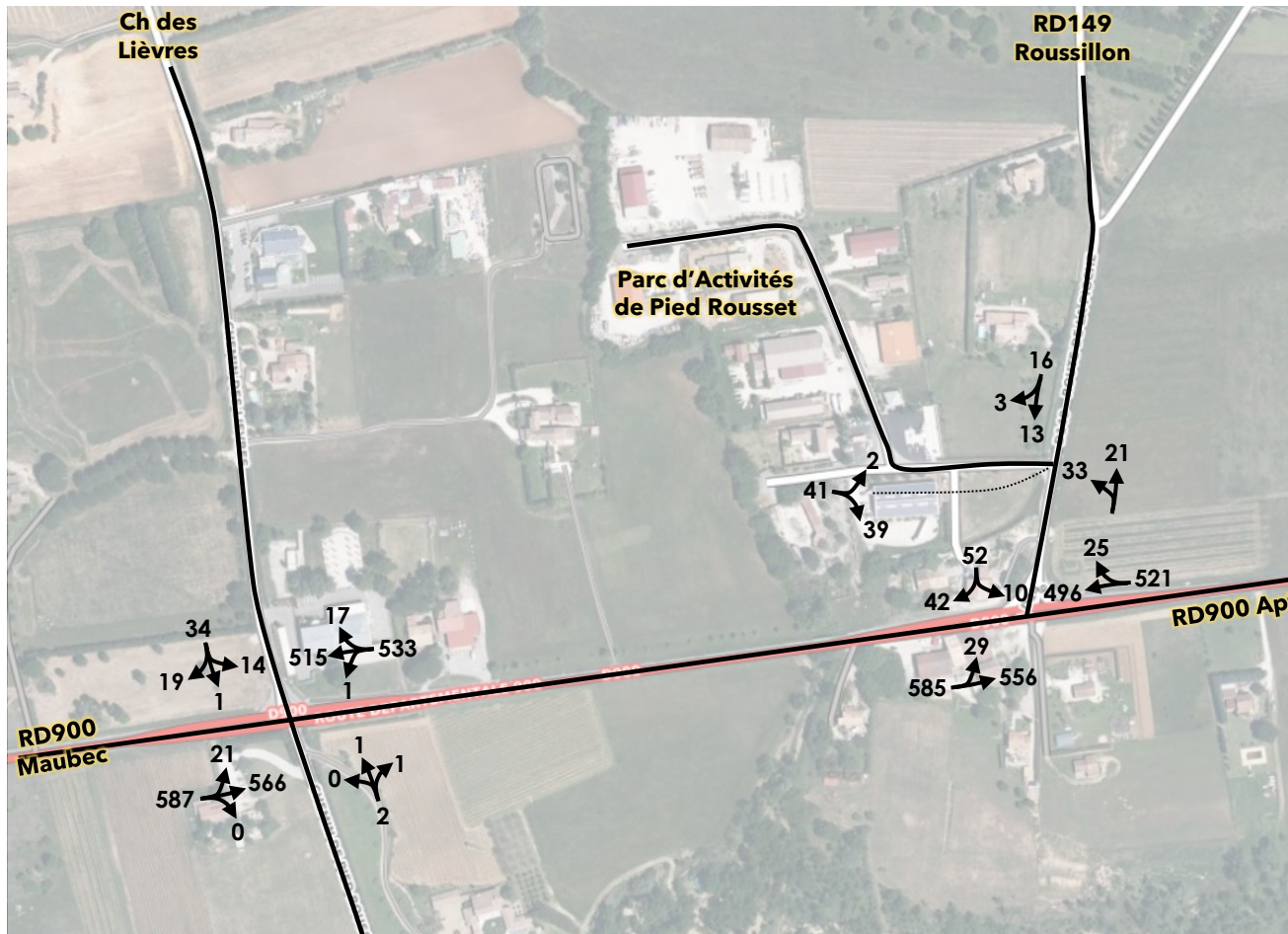


Variations HORAIRES de trafic sur le Chemin des Lièvres

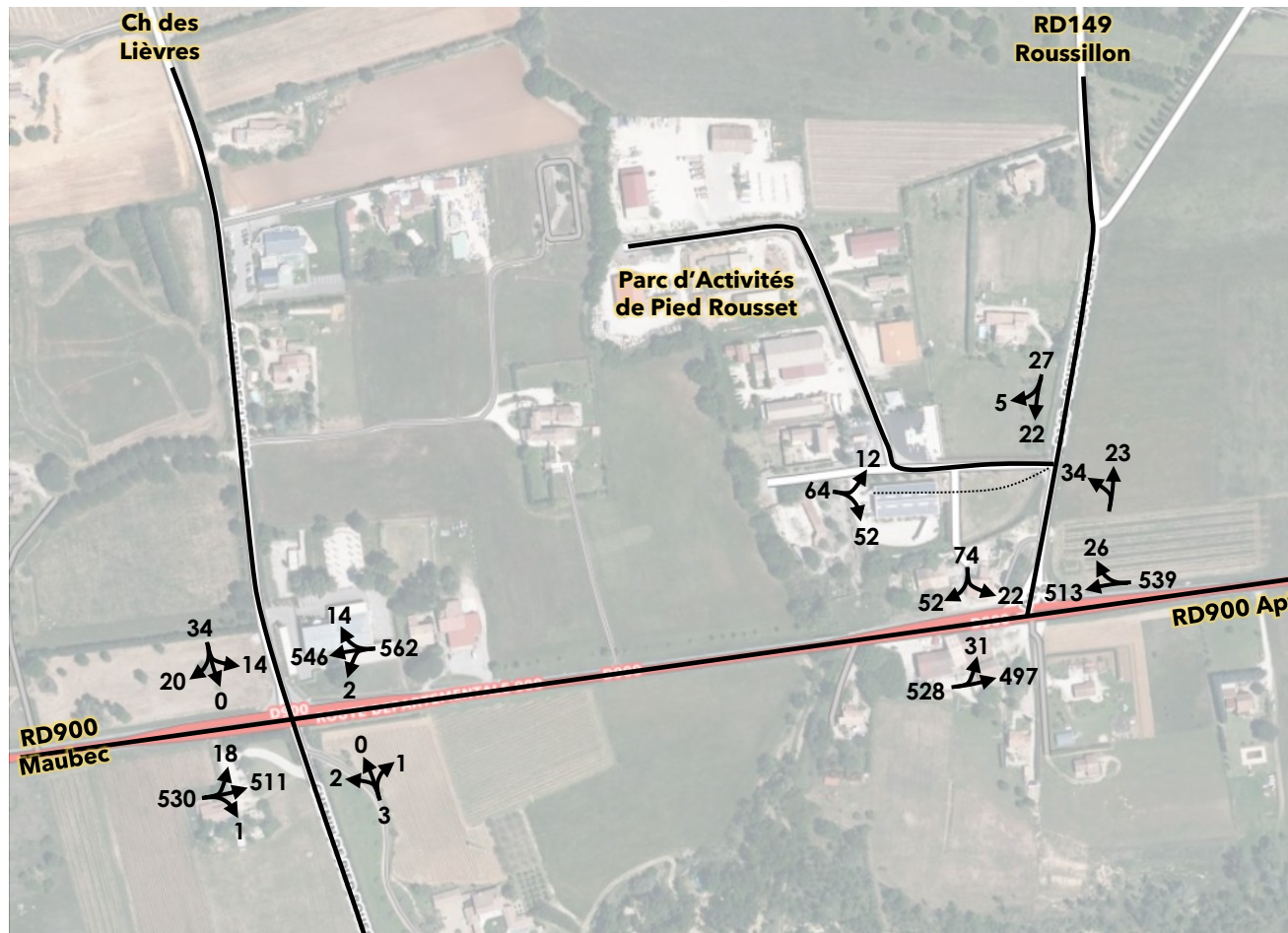
- Deux périodes de pointe :
 - le matin entre 8h et 9h : 71 véhicules/heure deux sens, un flux représentant 12 % du trafic total journalier (deux sens)
 - le soir entre 17h et 18h : 65 véhicules/heure deux sens (flux quasi équilibré par sens), un flux représentant 11 % du trafic total journalier (deux sens)
- Des circulations horaires très faibles en journée : à peine un véhicule par minute (deux sens cumulés), en adéquation avec le gabarit de la voie communale.



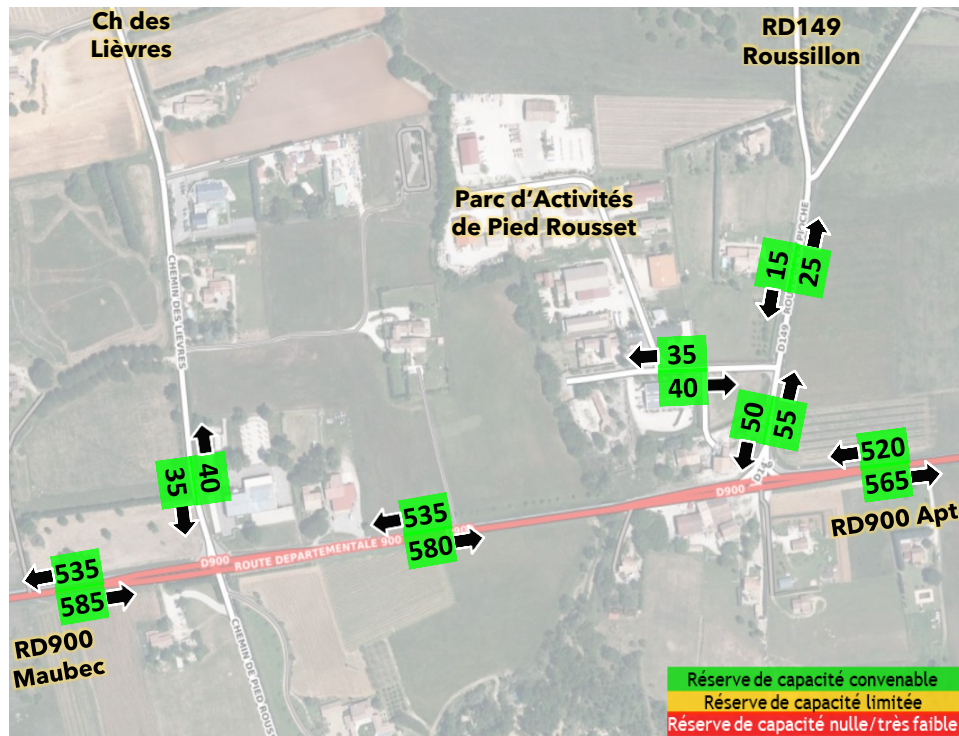
Répartition des trafics ACTUELS en Heure de Pointe du MATIN 8h00 - 9h00 au droit des principaux carrefours



Répartition des trafics ACTUELS en Heure de Pointe du SOIR 17h00 - 18h00 au droit des principaux carrefours



Synthèse des trafics en Heure de Pointe du MATIN 8h00 – 9h00 (j.o.) par sens de circulation



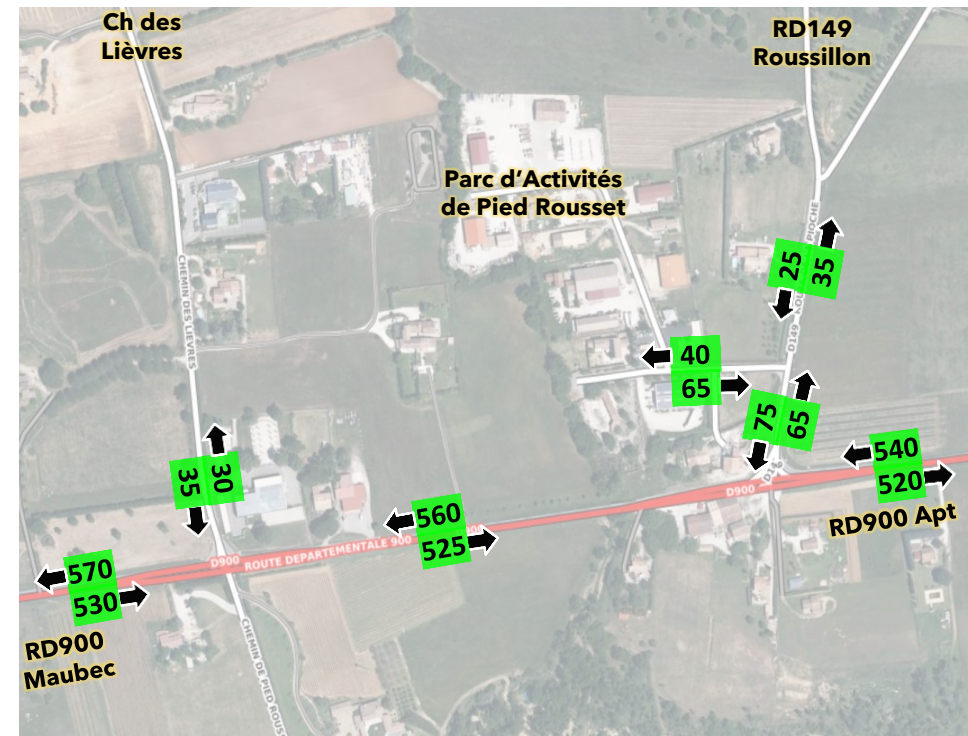
Route Départementale 900 :

- ✓ 1 060 à 1 120 véhicules/heure deux sens suivant les sections
- ✓ Un niveau de trafic modéré, largement en adéquation avec le gabarit de la voie et son environnement de rase campagne

Route Départementale 149 :

- ✓ 40 à 60 véhicules/heure deux sens au nord du P.A., 105 à 140 véhicules/heure deux sens entre le P.A. et la RD900,
- ✓ Un flux très faible, cohérent avec le dimensionnement de la section, bien que plus contrainte au nord du P.A.

Synthèse des trafics en Heure de Pointe du SOIR 17h00 - 18h00 (j.o.) par sens de circulation



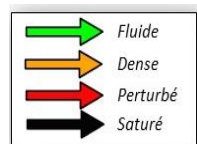
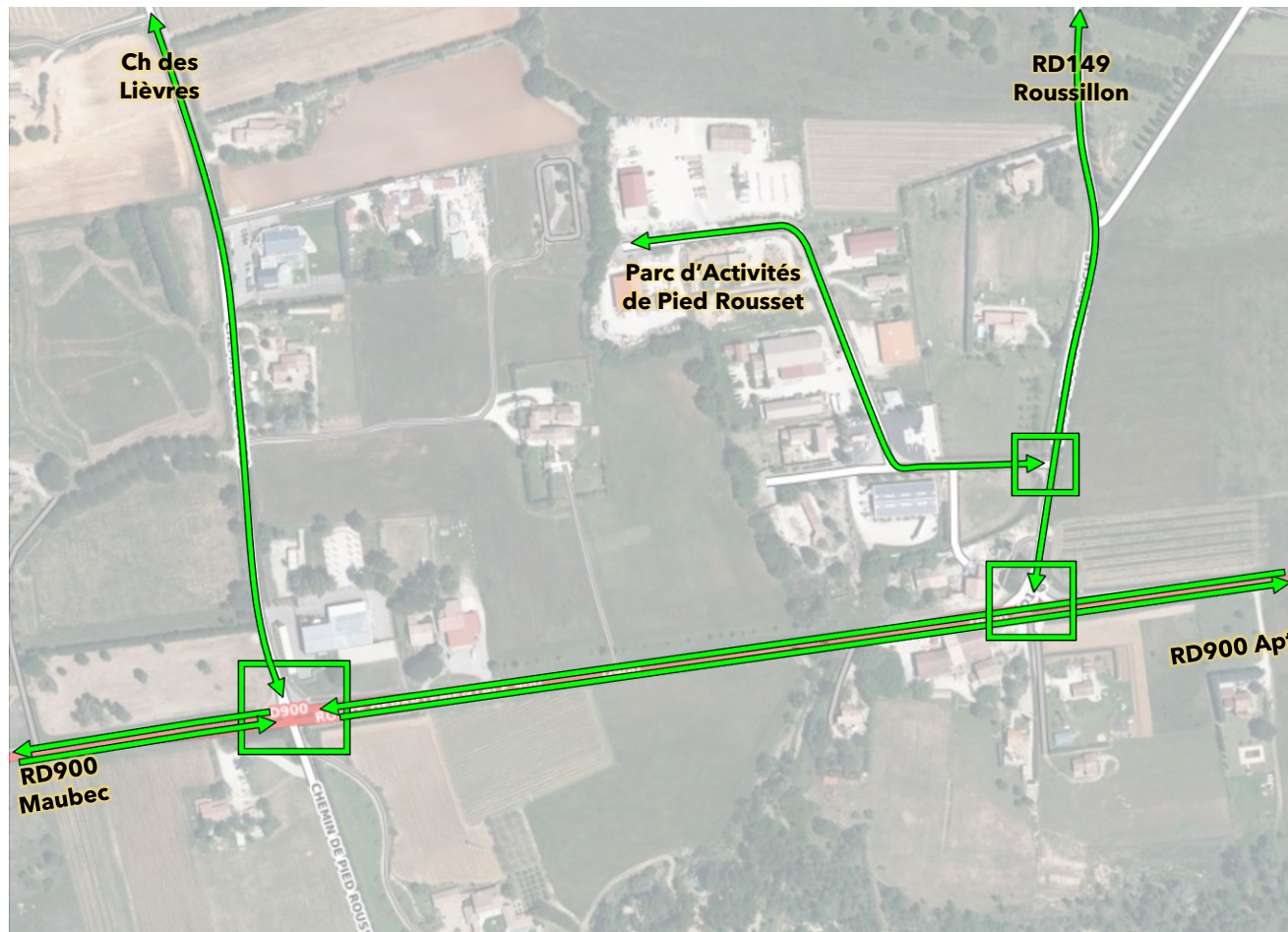
Chemin des Lièvres :

- ✓ 65 à 75 véhicules/heure deux sens,
- ✓ Des volumes très faibles (environ un véhicule par minute), largement en adéquation avec le gabarit de la voie.

Voie de desserte du P.A. de Pied Rousset :

- ✓ 75 à 105 véhicules/heure deux sens,
- ✓ Un niveau de trafic là encore très faible, cohérent avec le dimensionnement de la section.

Conditions de circulation en Heures de Pointe du MATIN et du SOIR



Fluide = Ecoulement satisfaisant

Dense = Circulation dense et continue, à vitesse plus « réduite » mais sans phénomène de rétention ou de circulation « en accordéon »

Perturbé = Ecoulement ralenti mais sans blocage des flux, infrastructure en limite de capacité.

Saturé = Circulation « au pas » / bloquée, liée aux entrecroisements, à des manœuvres de rabattement / franchissement de carrefour. Voie ne répondant plus à la demande de trafic.

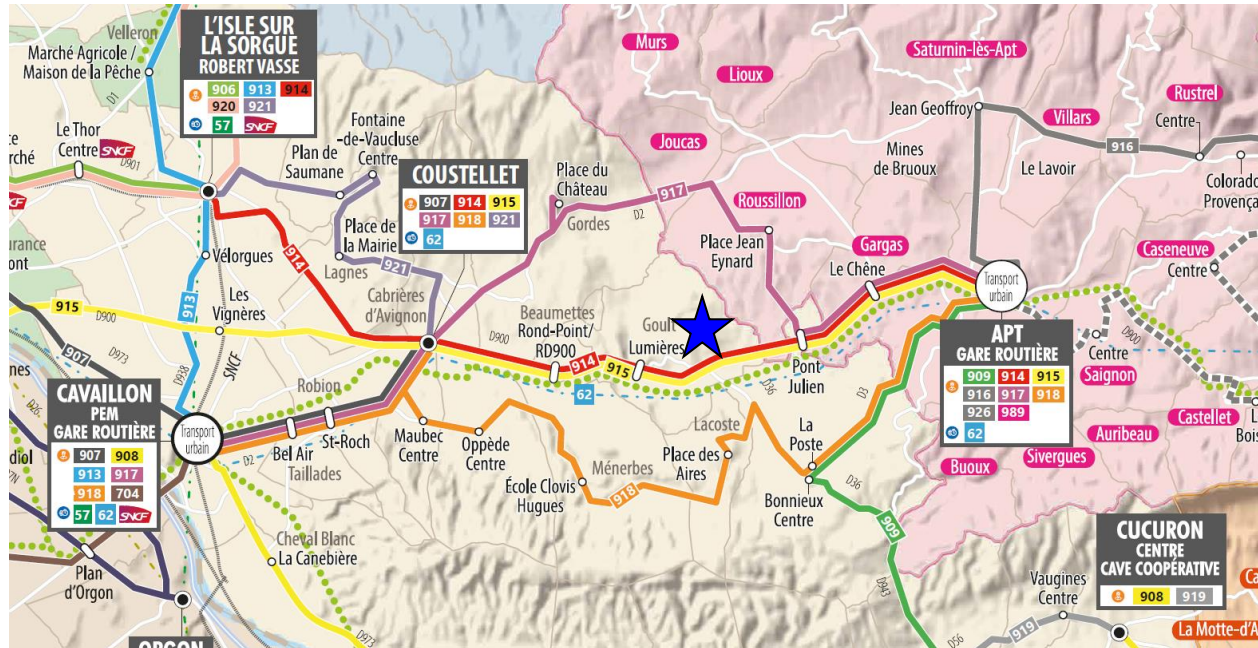
Les conditions de circulation en heures de pointe sont caractérisées par :

- Une circulation logiquement fluide au regard des flux recensés, tant sur les deux axes départementaux RD900 et RD149 que sur les voiries secondaires du secteur d'étude : chemin des Lièvres, voie de desserte du P.A. de Pied Rousset.
- Carrefours de connexion sur la RD900 : Malgré un flux s'opérant à des vitesses significatives sur la RD900 (V85 à 82 km/h), les véhicules débouchant des voies perpendiculaires s'insèrent sans difficulté particulière sur l'axe principal du fait des faibles trafics tournants relevés.

Les observations de terrain et les enregistrements vidéo confirment des temps de franchissement de l'ordre de 10 à 20 secondes, soit une valeur limitée, inférieure « au seuil de tolérance » fixé communément à 30 secondes.

La présence d'une voie de Tourne à Gauche permet de sécuriser les flux mouvements tournants depuis la RD900 d'une part vers le secteur de Pied Rousset, d'autre part vers le chemin des Lièvres.

2.2. Desserte en transports en commun - Accessibilité en modes actifs

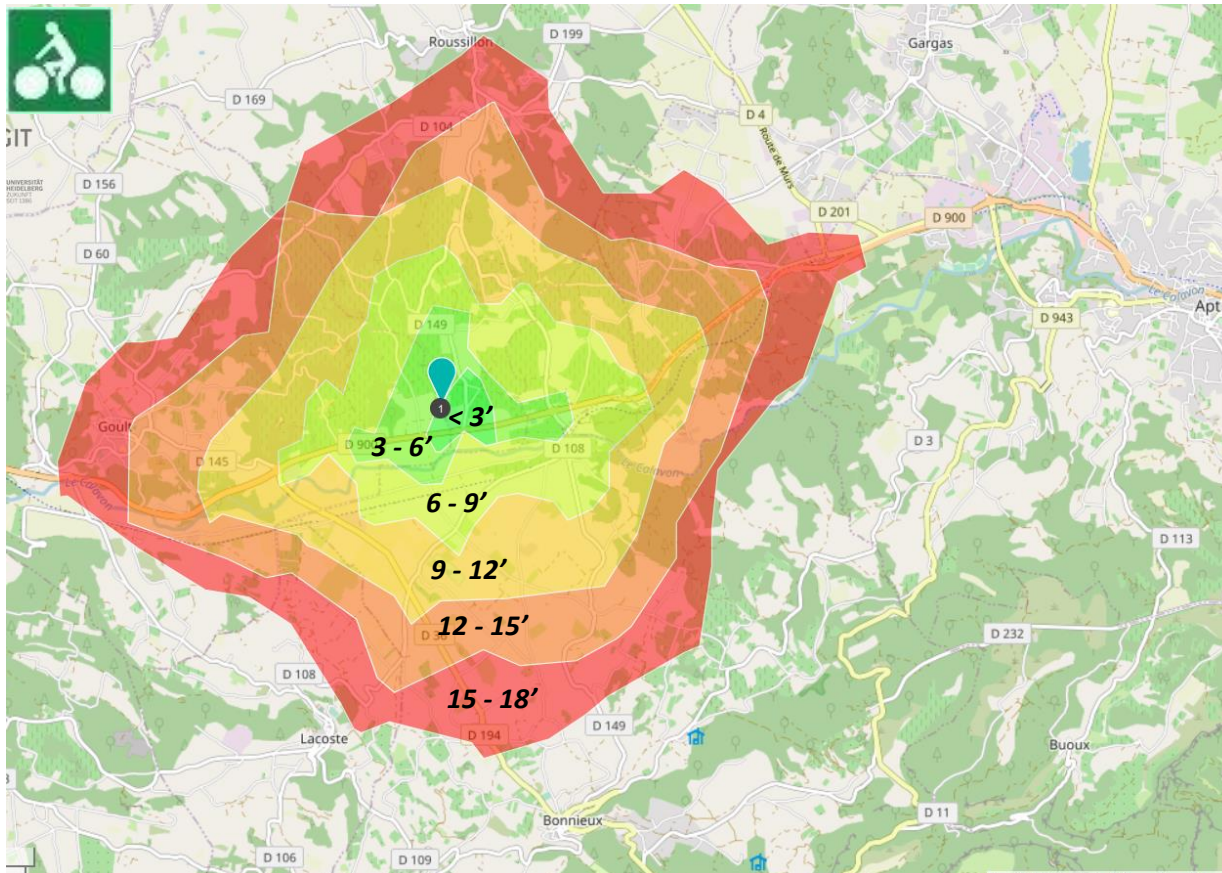


Desserte en Transports en Commun

Le secteur du Parc d'Activités de Pied Rousset ne dispose pas d'arrêt de transport en commun, ni au sein de la zone, ni le long de la Route Départementale 900, pourtant empruntée par deux lignes du réseau régional ZOU :

- L914 : Apt - L'Isle-sur-la-Sorgue
- L915 : Apt – Avignon

Les arrêts de transports en commun sont éloignés, situés à l'ouest au droit du giratoire RD900/RD36 (route de Bonnieux) et plus à l'est à Pont Julien, soit respectivement à 2,1 m et à 1,6 km du P.A. de Pied Rousset (temps de trajet supérieurs à 20 mn sur des itinéraires ne disposant logiquement pas de cheminement piéton).



Accessibilité CYCLABLE au P.A. de Pied Rousset

Atout :

- La proximité avec la voie verte Cavailon – Apt plus au sud



Contrainte :

- Une absence d'aménagement cyclable desservant directement le P.A. de Pied Rousset.

3 - Phase 2

Evaluation des déplacements futurs


Horizons d'étude

Trois horizons ont été retenus dans le cadre de l'évaluation des Trafics Moyens Journaliers Annuels nécessaires aux études réglementaires Air - Santé :

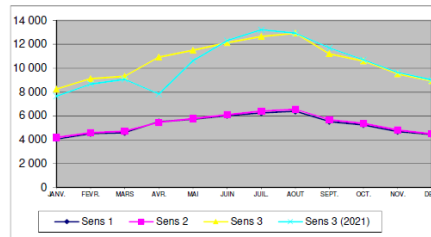
- 2023 - Situation « actuelle » (diagnostic circulatoire),
- Début 2027 - Horizon de Mise En Service de l'intégralité du projet d'extension du P.A. de Pied Rousset
- 2047 - Horizon de M.E.S. + 20 ans.

Horizon 2023

Les trafics relevés en mai 2023 ont été redressés en moyenne journalière ANNUELLE « 2023 » en appliquant un coefficient évalué à partir de l'analyse des variations mensuelles de flux de la station de comptages permanents située sur la RD900 au droit de Goult (à l'ouest de la RD36 – Rte de Bonnieux).

 B152	D900 GOULT		2022
			Section 0024.00
			Sens 1 : Sens 1 vers APT Sens 2 : Sens 2 vers Avignon
DEBIT - TOUS VEHICULES - TOUS LES JOURS CONFONDUS			
VMA : 80 KM/H		PR : 27 + 954 RD 900	

Sens	Année	Libellé	JANV.	FEVR.	MARS	AVR.	MAI	JUIN	JUIL.	AOUT	SEPT.	OCT.	NOV.	DEC.	Année	% Evol Année N-1	Jours Ouvrés	Sam. & V.F.	Dim. & Fériés	Débit réel mois U.O.	% véhicules dans la classe de véhicule de plusieurs	
1	2 022	D.Moy.Jour	4 053	4 518	4 602	5 490	5 736	6 035	6 263	6 384	5 535	5 248	4 685	4 450	5 254	3,22	5 579	5 007	4 134		11:00	63,01
		% PL	8,88	9,01	9,81	8,38	8,47	8,86	6,52	6,57	8,65	8,20	7,83	7,81	8,17	-4,98	9,75	5,14	2,72		653	70 - 90
	2 021	D.Moy.Jour	3754	4292	4494	3888	5272	6093	6570	6334	5763	5309	4764	4477	5090							
2	2 022	D.Moy.Jour	4 191	4 598	4 712	5 438	5 779	6 109	6 400	6 554	5 872	5 361	4 832	4 499	5 350	2,71	5 658	4 974	4 421		18:00	70,22
		% PL	7,96	8,16	8,80	7,59	7,57	8,19	5,91	5,97	7,93	7,61	7,16	7,20	7,43	-5,11	8,08	4,49	2,30		662	70 - 90
	2 021	D.Moy.Jour	3903	4367	4587	3958	5367	6213	6656	6608	5949	5390	4886	4548	5209							
3	2 022	D.Moy.Jour	8 245	9 116	9 315	10 928	11 515	12 144	12 663	12 939	11 207	10 610	9 517	9 949	10 604	2,95	11 238	9 982	8 556		18:00	66,63
		% PL	8,41	8,58	9,30	7,99	8,02	8,52	6,26	6,26	8,29	7,90	7,49	7,50	7,79	-5,02	9,36	4,81	2,51		1 200	70 - 90
	2 021	D.Moy.Jour	7658	8660	9081	7846	10639	12306	13227	12942	11712	10699	9650	9026	10300							



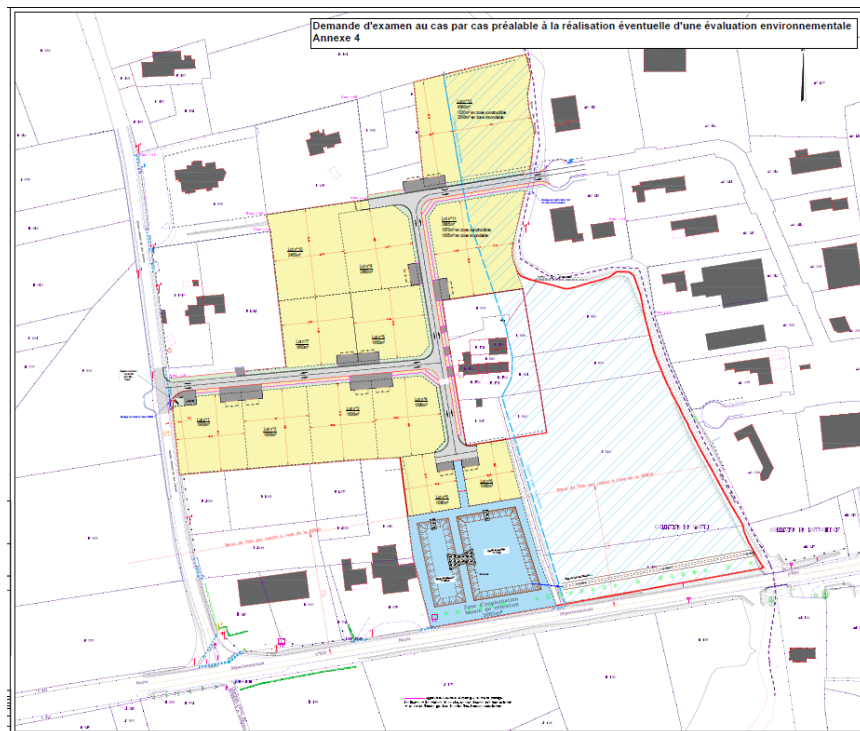
CD84 PA/DISR/SPE/BSR

Les flux en Moyenne Journalière Annuelle « 2023 » ont été calculés en appliquant aux trafics de mai 2023 les coefficients multiplicateurs suivants :

- RD900 : 0,921
- RD149 : 0,921 (application d'un coefficient multiplicateur identique en l'absence de données annuelles sur cet axe départemental secondaire)
- Voies communales : 1,00 (hypothèse Horizon Conseil : absence de variation mensuelle).

Horizon 2027 – Offre (réseau viaire)

Avec le projet d'extension du P.A., le réseau viaire objet de l'étude sera complété par la réalisation d'une voie reliant l'actuel parc d'activités à son extension et au chemin des Lièvres.



Les trafics actuels du Parc d'Activités de Pied Rousset ont donc été redistribués en intégrant ce nouveau barreau, considérant que les véhicules en lien avec la RD900 Ouest (Maubec et au-delà) accéderont et sortiront du secteur par le chemin des Lièvres et non plus exclusivement par la RD149 plus à l'est.

A cet horizon, il n'a pas été identifié de projet d'aménagement viaire au voisinage du P.A. de Pied Rousset susceptible de modifier les volumes de trafic relevés dans le cadre du diagnostic.

Horizon 2027 - Demande de trafic

Ont été quantifiées les évolutions de trafic :

- endogènes, c'est-à-dire générées par le projet d'extension du P.A. de Pied Rousset (1),
- exogènes, liées à l'évolution socio démographique et à la croissance des flux automobiles autour de ce Parc d'Activités, plus particulièrement sur la RD900 (2).

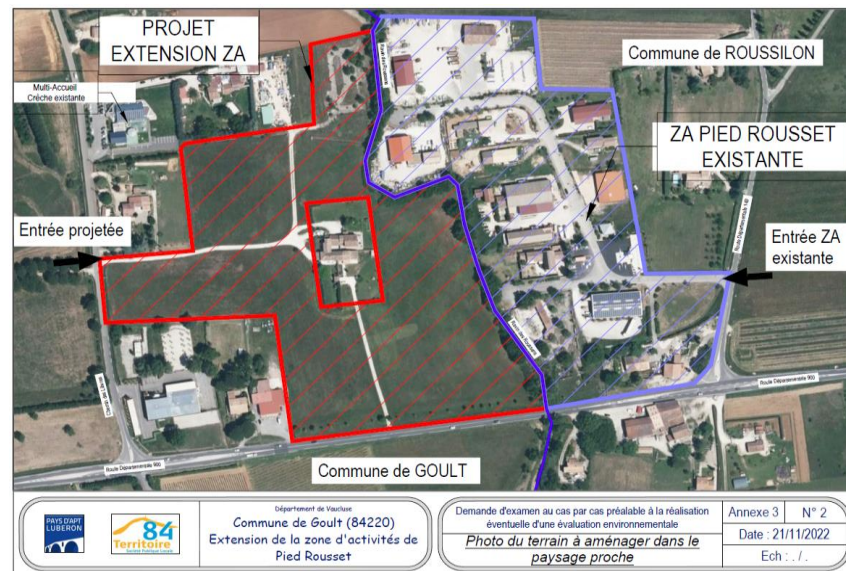
Horizon 2027 – DEMANDE DE TRAFIC ENDOGÈNE : EVALUATION DES TRAFICS GÉNÉRÉS PAR L’EXTENSION DU P.A. DE PIED ROUSSET

Programmation

- Surface totale du projet : 5,96 ha
- Surfaces cessibles : 26 740 m² suivant 12 lots dont 12 000 m² bâtis
- Vocations : Artisanat – PME/PMI. Il convient de noter, à ce stade du projet, que certaines entreprises pourraient accueillir quelques visiteurs.
- Nombre d’emplois prévisionnel : 70 (source : SPL 84)
- Nombre de visiteurs : 100 par jour (hypothèse de travail en l’absence de données plus précises quant aux entreprises qui s’installeront sur le site).

Principes de desserte

- Entrée - Sortie « Ouest » par le chemin des Lièvres
- Entrée - Sortie « Est » par la RD149
- Aménagement d’une voie de liaison entre l’actuel P.A. et la zone d’extension, de largeur 5,50 m, avec cheminement piéton de 1,50 m



Méthode d’évaluation des flux générés par le projet d’extension du P.A. de Pied Rousset :

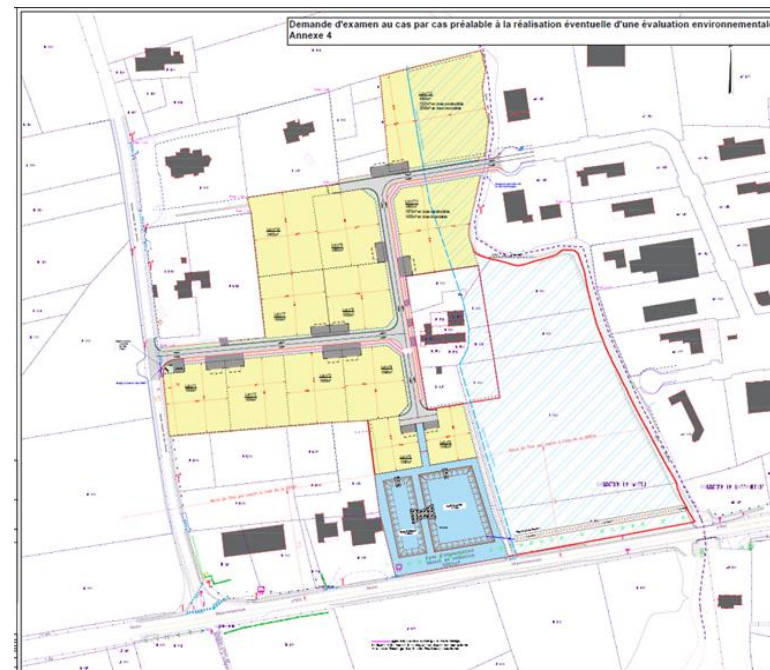
Les trafics VL ont été estimés à partir du nombre de salariés et de visiteurs et des paramètres de mobilité associés à ces derniers : nombre de déplacements par salarié, taux de présence, part modale, covoiturage,.....

Les flux PL générés par le projet d’extension ont quant à eux été estimés en comparaison des trafics PL relevés en entrée/sortie du P.A. et des surfaces bâties actuelles.

Bilan des surfaces	
Version de base	
Désignation	Surface (m ²)
Espaces aménagés	
Voirie en enrobé	2470
Cheminement en enrobé coloré	705
Espace vert	915
Bassin de rétention	5122
Surface totale espaces aménagés	9212
Lots	
Lot n°1	1600
Lot n°2	1580
Lot n°3	1590
Lot n°4	1580
Lot n°5	1530
Lot n°6	2180
Lot n°7	2005
Lot n°8	2005
Lot n°9	1860
Lot n°10	2550
Lot n°11	3470
Dont zone constructible	1650
Dont zone inondable	1820
Lot n°12	4790
Dont zone constructible	1400
Dont zone inondable	3390
Surface totale des lots	26740
Divers	
lot isolé	4501,52
Zone inondable restante	19181,48
Surface totale des divers	23683
Total	59635

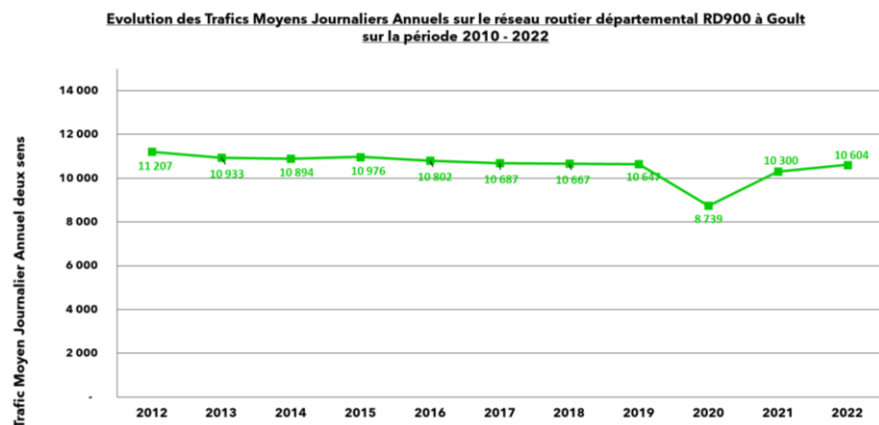
1 - Horizon 2027 – DEMANDE DE TRAFIC ENDOGÈNE : EVALUATION DES TRAFICS GÉNÉRÉS PAR L'EXTENSION DU P.A. DE PIED ROUSSET

Paramètres de mobilité		Source	
Nombre d'emplois prévisionnel	70	Hypothèse SPL 84	
Nombre de déplacements/emploi/jour (tenant compte de la nature des emplois sur la zone, avec 2 AR pour une partie des salariés du site)	3,5	Hypothèse Horizon Conseil	
Part modale Voiture Particulière	100%		
Taux de présence des salariés, tenant compte des absences et du télétravail	97%		
Volume de déplacements automobiles/jour	238		
Taux d'occupation / Véhicule	1,05	Hypothèse Horizon Conseil	
Trafic Voiture Particulière / jour deux sens (entrant + sortant) - SALARIES	226		
Trafic Voiture Particulière / jour deux sens (entrant + sortant) - VISITEURS	150		
Trafic Poids Lourds / jour deux sens (entrant + sortant)	25		
Trafic VL + PL / jour deux sens (entrant + sortant)	401		
Heure de Pointe du MATIN			
	10%	Hypothèse Horizon Conseil suivant les comptages automatiques de trafic sur la voie de desserte du Parc d'Activités	
Heure de Pointe du SOIR	12%		
Part du trafic en Heure de Pointe : près de 22 % des flux journaliers s'opèrent sur une période de DEUX heures			
Répartition des flux entrant / sortant	Entrée	Sortie	Hypothèse Horizon Conseil
Heure de Pointe du MATIN	80%	20%	
Heure de Pointe du SOIR	30%	70%	
Répartition des flux VL + PL entrant / sortant de l'extension du Parc d'Activités de Pied Rousset			
	Entrée	Sortie	Total
Heure de Pointe du Matin 8h - 9h	32	8	40
Heure de Pointe du Soir 17h - 18h	14	34	48



2 - Horizon 2027 - Demande de trafic EXOGÈNE

La demande de trafic exogène a été quantifiée à partir de l'analyse du taux d'évolution des flux routiers sur la RD900 sur la période 2010 - 2022 : - 0,4 % en rythme annuel.



Il a été retenu une stabilité des flux à l'horizon 2027.

Horizon 2027 - Projections de trafic

A partir des paramètres d'évolution de l'offre et de la demande décrits précédemment, ont été projetés les Trafics Moyens Journaliers Annuels en 2027 selon le processus suivant :

Horizon 2027 SANS le projet d'extension du P.A. de Pied Rousset :

- Intégration des hypothèses d'évolution annuelle des flux

Horizon 2027 AVEC le projet d'extension du P.A. de Pied Rousset :

- Intégration des hypothèses d'évolution annuelle des flux
- Intégration des flux générés par le projet d'extension + aménagements viaires internes au parc d'activités.

Horizon 2047 - Offre

A cet horizon, il n'a pas été identifié de projet d'aménagement viaire dans le secteur d'étude susceptible de modifier les volumes de trafic sur les voiries d'accès au projet d'extension du P.A.

Horizon 2047 - Demande de trafic

A l'absence de projections précises issues de documents d'orientation et de programmation, ont été appliqués les hypothèses d'évolution des flux routiers suivantes :

- RD900 : + 0,5 % en rythme annuel pour la période 2027 - 2047.
- RD1490 : + 0,25 % en rythme annuel pour la période 2027 - 2047.

4 - Phase 3

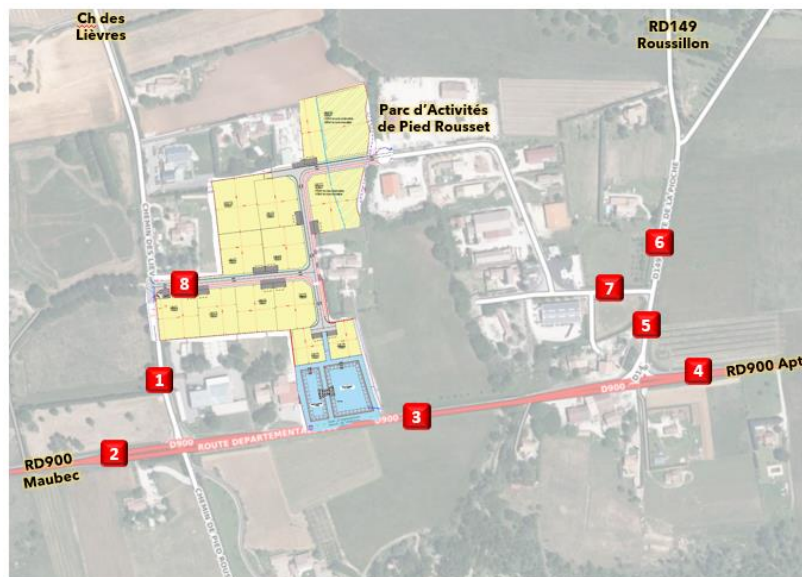
-

Analyse des impacts circulatoires

Carte des points d'évaluation Trafics Moyens Journaliers Annuels aux horizons 2023, 2027 et 20247



Evaluation des Trafics Moyens Journaliers Annuels - Horizons 2023, 2027 et 2047 (M.E.S. + 20 ans)



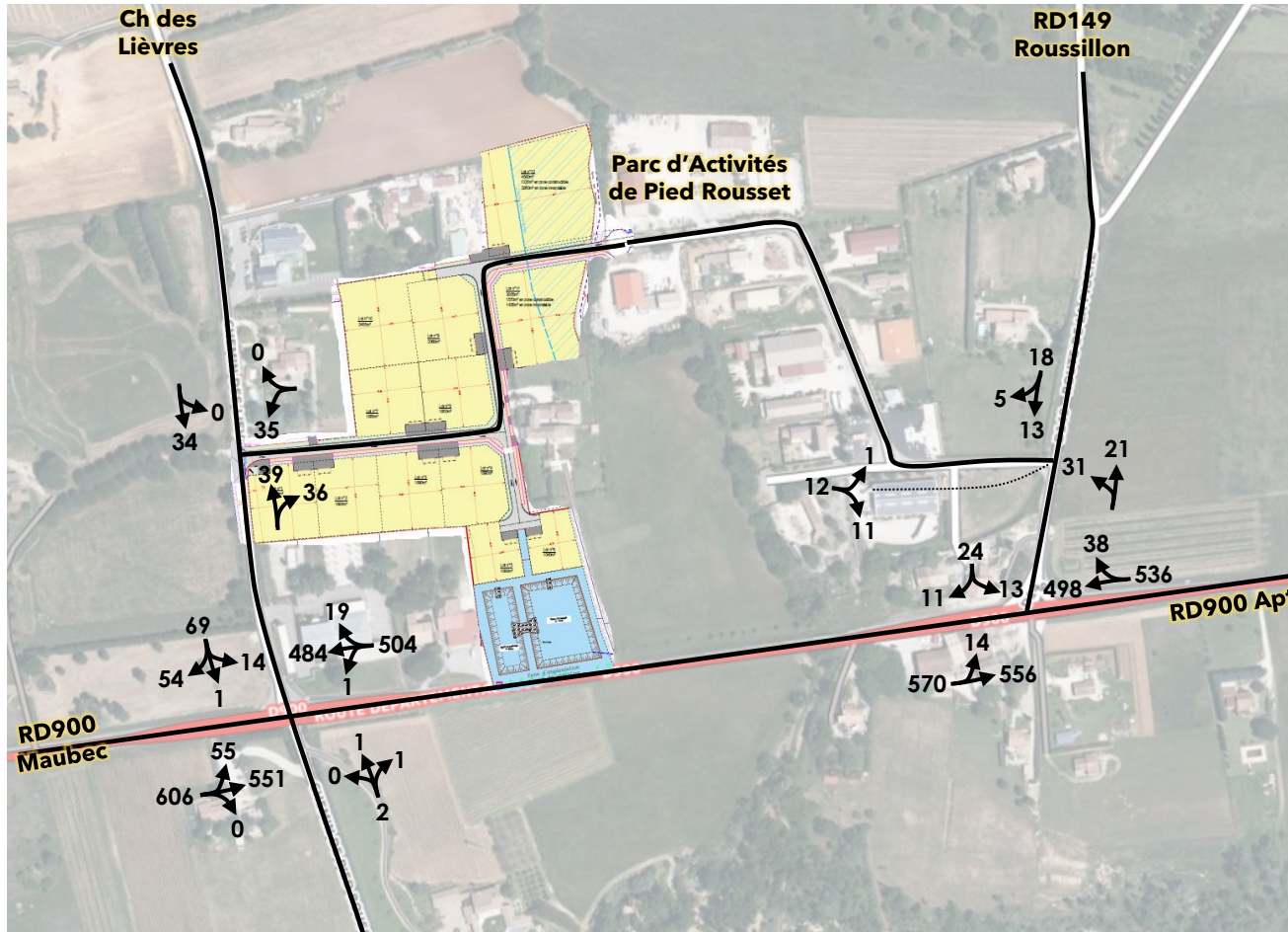
Sections courantes		T.M.J.A. 2023	T.M.J.A. 2027 SANS projet d'extension du P.A. de Pied Rousset	T.M.J.A. 2027 AVEC projet d'extension du P.A. de Pied Rousset	T.M.J.A. 2047 SANS projet d'extension du P.A. de Pied Rousset	T.M.J.A. 2047 AVEC projet d'extension du P.A. de Pied Rousset
1	Chemin des Lièvres (Sud)	480	480	1000	480	1000
2	RD900 Maubec	10220	10220	10390	11350	11520
3	RD900 au droit du P.A.	10130	10130	9790	11250	10910
4	RD900 Apt	9880	9880	10010	10970	11100
5	RD149 Sud	930	930	700	980	750
6	RD149 Roussillon	380	380	400	400	420
7	Voie de desserte Est du P.A.	690	690	480	690	480
8	Voie de desserte Ouest du P.A.	0	0	520	0	520

Les projections de trafic en moyenne journalière annuelle aux horizons 2027 et 2047 mettent en lumière les caractéristiques suivantes:

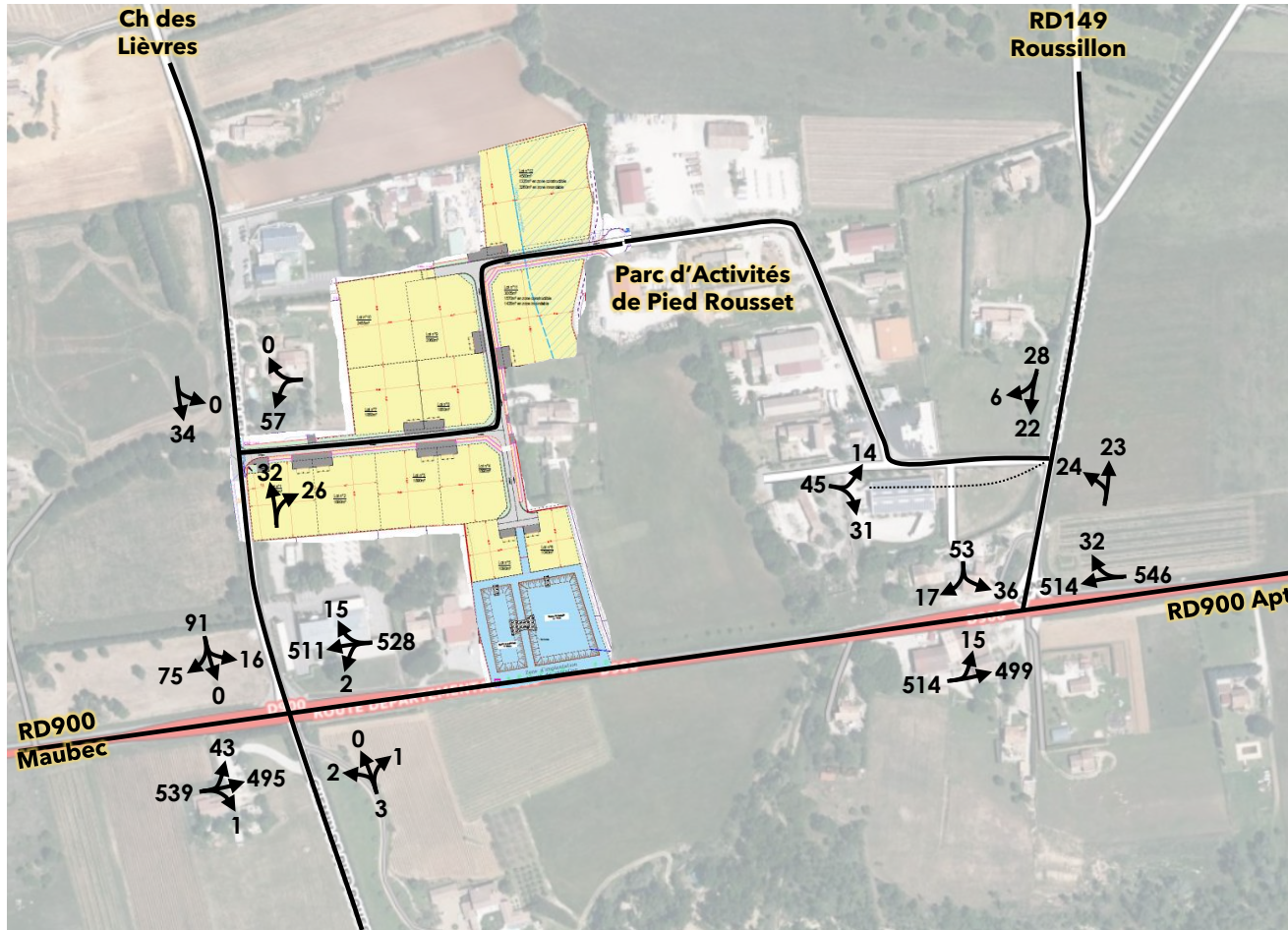
- Des trafics journaliers restant modérés sur la RD900 : les volumes en 2047 n'excèdent pas 12 000 véhicule/jour deux sens,
- Des flux journaliers très faibles sur la RD149 et sur le chemin des Lièvres, inférieurs à 1 000 véhicule/jour en 2047, en cohérence avec le gabarit des voies,
- Des flux à l'horizon 2047 très faibles sur les portes d'entrée/sortie du P.A. de Pied Rousset : 480 à 520 véhicules/jour par porte, cohérent avec le gabarit des voies, permettant de maintenir des conditions de circulation fluides en périodes creuse et de pointe.

Sections courantes		Taux de Trafic POIDS LOURDS
1	Chemin des Lièvres (Sud)	1,1%
2	RD900 Maubec	4,3%
3	RD900 au droit du P.A.	4,3%
4	RD900 Apt	4,3%
5	RD149 Sud	2,2%
6	RD149 Roussillon	1,1%
7	Voie de desserte Est du P.A.	1,5%
8	Voie de desserte Ouest du P.A.	1,5%

Répartition des trafics FUTURS en Heure de Pointe du MATIN 8h - 9h



Répartition des trafics FUTURS en Heure de Pointe du SOIR 17h – 18h



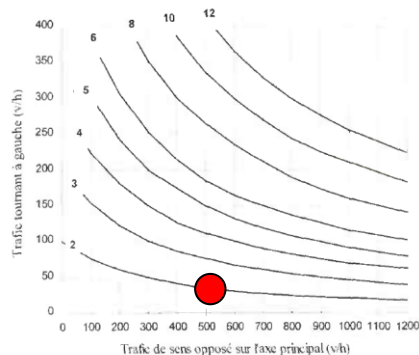
Extraits des guides de conception géométrique :
Aménagement des Routes Principales (A.R.P. - 2022) et
Aménagement des Carrefours Interurbains (A.C.I. - 1998)

Tableau 4 — Règles générales pour l'aménagement en faveur des mouvements de tourne-à-gauche de la route principale.

1. Pour un carrefour en té ou un accès riverains

Trafic de la route principale	Accès riverains	Carrefour en té ou accès important (trafic tournant à gauche)		
		moins de 100 v/j	100 à 400 v/j	plus de 300 à 400 v/j
Routes à 2 voies				
< 8000 v/j	maintien de l'existant ou revêtement d'accotement	maintien de l'existant ou revêtement d'accotement	voie spéciale de tourne-à-gauche	voie spéciale de tourne-à-gauche ou giratoire
> 8000 v/j				
Routes à 3 voies				
< 8000 v/j	voie spéciale de tourne-à-gauche ou suppression de l'accès (et désenclavement dans le cas d'un créneau de dépassement)	voie spéciale de tourne-à-gauche ou suppression du carrefour avec report sur un carrefour voisin aménagé	voie spéciale de tourne-à-gauche	voie spéciale de tourne-à-gauche ou giratoire
> 8000 v/j			voie spéciale de tourne-à-gauche ou giratoire	

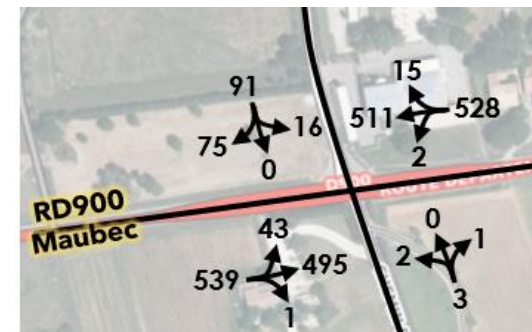
Fig. 14 — Abaque donnant la capacité de stockage à prévoir (en nombre de véhicules) sur la voie de tourne-à-gauche (valeurs fournies par le logiciel OCTAVE qui traite de la capacité des carrefours sans feux, voir annexe 2).



Carrefour RD900 – Chemin des Lièvres : Analyse du fonctionnement



Heure de Pointe du MATIN



Heure de Pointe du SOIR

Trafic prévisionnel en Tourne à Gauche depuis RD900 Maubec : 600 / 650 véh/jour

Voie de Tourne à Gauche RD900 → Chemin des Lièvres :

Les prescriptions du guide A.C.I. au regard des flux JOURNALIERS projetés sur le carrefour confirment la pertinence de l'actuelle voie de Tourne à Gauche compte tenu des trafics directs circulant sur la RD900 (près de 12 000 véh/jour).

Longueur d'aménagement de la Voie de Tourne à Gauche RD900 → Chemin des Lièvres :

Au regard des prescriptions du guide A.C.I. et des flux projetés sur le carrefour d'accès en heures de pointe (notamment du matin), la longueur actuelle de la voie de stockage, soit 40 m, est cohérente avec les flux à stocker (2 véhicules soit 10 ml).

Insertion sur la RD900 des flux sortants du chemin des Lièvres :

Le trafic le plus « contraint » est le mouvement de Tourne à Gauche, dont le volume après projet est évalué à 15 véhicules/heure en Heure de Pointe du Matin. Ce très faible volume est en capacité de s'insérer dans le trafic prioritaire de la RD900, évalué à 1 110 véhicules/heure deux sens (débit maxi sur la RD900 de l'ordre de 1 400 / 1 500 véhicules/heure).

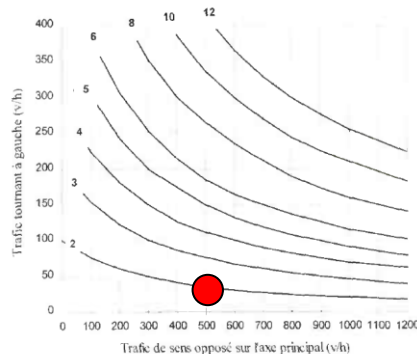
Extraits des guides de conception géométrique :
Aménagement des Routes Principales (A.R.P. - 2022) et
Aménagement des Carrefours Interurbains (A.C.I. - 1998)

Tableau 4 — Règles générales pour l'aménagement en faveur des mouvements de tourne-à-gauche de la route principale.

1. Pour un carrefour en té ou un accès riverains

Trafic de la route principale	Accès riverains	Carrefour en té ou accès important (trafic tournant à gauche)		
		moins de 100 v/j	100 à 400 v/j	plus de 300 à 400 v/j
Routes à 2 voies				
< 8000 v/j	maintien de l'existant ou revêtement d'accotement	maintien de l'existant ou revêtement d'accotement	voie spéciale de tourne-à-gauche	voie spéciale de tourne-à-gauche ou giratoire
> 8000 v/j		idem ou voie spéciale de tourne-à-gauche		
Routes à 3 voies				
< 8000 v/j	voie spéciale de tourne-à-gauche ou suppression de l'accès (et désenclavement dans le cas d'un créneau de dépassement)	voie spéciale de tourne-à-gauche ou suppression du carrefour avec report sur un carrefour voisin aménagé	voie spéciale de tourne-à-gauche	voie spéciale de tourne-à-gauche ou giratoire
> 8000 v/j			voie spéciale de tourne-à-gauche ou giratoire	

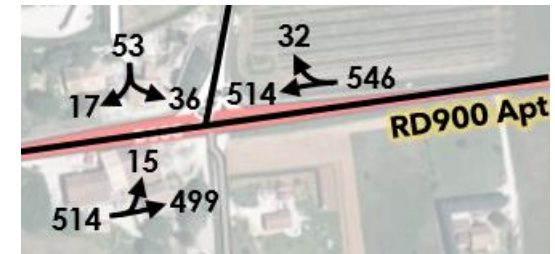
Fig. 14 — Abaque donnant la capacité de stockage à prévoir (en nombre de véhicules) sur la voie de tourne-à-gauche (valeurs fournies par le logiciel OCTAVE qui traite de la capacité des carrefours sans feux, voir annexe 2).



Carrefour RD900 – RD149 : Analyse du fonctionnement



Heure de Pointe du MATIN



Heure de Pointe du SOIR

Trafic prévisionnel en Tourne à Gauche depuis RD900 Maubec : 150 à 200 véh/jour

Voie de Tourne à Gauche RD900 → RD149 :

Les prescriptions du guide A.C.I. au regard des flux JOURNALIERS projetés sur le carrefour confirment la pertinence de l'actuelle voie de Tourne à Gauche compte tenu des trafics directs circulant sur la RD900 (près de 12 000 véh/jour).

Longueur d'aménagement de la Voie de Tourne à Gauche RD900 → Chemin des Lièvres :

Au regard des prescriptions du guide A.C.I. et des flux projetés sur le carrefour d'accès en heures de pointe (notamment du matin), la longueur actuelle de la voie de stockage, soit 50 m, est cohérente avec les flux à stocker (max 2 véhicules soit 10 ml).

Insertion sur la RD900 des flux sortants de la RD149 :

Le trafic le plus « contraint » est le mouvement de Tourne à Gauche, dont le volume après projet est évalué à 36 véhicules/heure en Heure de Pointe du Soir. Ce très faible volume est en capacité de s'insérer dans le trafic prioritaire de la RD900, évalué à 1 060 véhicules/heure deux sens (débit maxi sur la RD900 de l'ordre de 1 400 / 1 500 véhicules/heure).

**PROJET D'EXTENSION DU PARC D'ACTIVITÉS DE PIED ROUSSET
COMMUNE DE GOULT**

ÉTUDE DE TRAFIC ET D'IMPACT CIRCULATOIRE

ANNEXE : RELEVÉS DÉTAILLÉS DES COMPTAGES AUTOMATIQUES

Classification de vitesse TV/PL - Synthèse de l'analyse



Commune GOULT

Du jeudi 11 mai 2023 au mercredi 17 mai 2023

Localisation Poste 1 : Chemin des Lièvres

Sens 1 D900

Sens 2 Roussillon

Localisation du compteur

Sens	Dép.	Sec.	Ind.
1	84	2305	1
2	84	2305	1

Coordonnées du compteur

Latitude 43,8629167

Longitude 5,2900817

Limitation vitesse (en Km/h)

80

Débit (Véhicules)	Sens 1				Sens 2				Deux sens			
	VL	PL	TV	%PL	VL	PL	TV	%PL	VL	PL	TV	%PL
Débit Moyen Journalier Semaine	241	0	241	0,0%	229	5	234	2,1%	470	5	475	1,1%
Débit Moyen Jours ouvrés	292	1	293	0,3%	286	7	293	2,4%	578	8	586	1,4%
Débit vendredi	268	0	268	0,0%	258	5	263	1,9%	526	5	531	0,9%
Débit samedi	137	1	138	0,7%	120	2	122	1,6%	257	3	260	1,2%
Débit Moyen Dim.& Fériés	103	0	103	0,0%	93	0	93	0,0%	196	0	196	0,0%
Débit Moyen de Jour (6h - 22h)	237	0	237	0,0%	221	5	226	2,2%	458	5	463	1,1%
Débit Moyen de Nuit (22h - 06h)	4	0	4	0,0%	8	0	8	0,0%	12	0	12	0,0%
Débit Moyen horaire	10	0	10	0,0%	10	0	10	2,1%	20	0	20	1,1%

Vitesse (km/h)	Sens 1		Sens 2	
	VL	PL	VL	PL
Vitesse moyenne/période	50	40	54	44
Vitesse moyenne de jour	50	42	54	45
Vitesse moyenne de nuit	50	15	51	40
Nbre d'excès de vitesse	0	0	0	0
V85	62	49	64	54
V50	52	44	55	45
V15	40	25	44	36

V85, V50, V15 : Vitesse en dessous de laquelle roulent 85%, 50%, 15% des usagers



23 rue Fauchier
13002 Marseille
Tél : 04 91 47 56 63
Fax : 04 91 62 59 80
contact@horizonconseil.com
www.horizonconseil.com

Classification de vitesse TV/PL - Débit horaire																																	
Poste 1 : Chemin des Lièvres																								Sens 1		D900		Dép.		PR		Ind.	
																								84		2305		1					
Jour	Type	00h	01h	02h	03h	04h	05h	06h	07h	08h	09h	10h	11h	12h	13h	14h	15h	16h	17h	18h	19h	20h	21h	22h	23h	Journée	Mini	Maxi	Jour	Nuit			
jeudi 11-mai	VL	0	0	0	0	0	4	3	13	41	30	15	23	20	9	19	13	24	30	18	10	0	1	1	0	274	0	41	269	5			
	PL	0	0	0	0	0	1	0	0	0	0	0	0	0	0	0	0	0	0	0	0	0	0	0	0	1	0	1	0	1			
	TV	0	0	0	0	0	5	3	13	41	30	15	23	20	9	19	13	24	30	18	10	0	1	1	0	275	0	41	269	6			
	%PL	0,0%	0,0%	0,0%	0,0%	0,0%	20,0%	0,0%	0,0%	0,0%	0,0%	0,0%	0,0%	0,0%	0,0%	0,0%	0,0%	0,0%	0,0%	0,0%	0,0%	0,0%	0,0%	0,0%	0,0%	0,0%	0,4%			0,0%	16,7%		
vendredi 12-mai	VL	0	0	1	0	0	2	2	7	29	26	17	23	18	9	23	24	21	27	19	8	8	1	1	2	268	0	29	262	6			
	PL	0	0	0	0	0	0	0	0	0	0	0	0	0	0	0	0	0	0	0	0	0	0	0	0	0	0	0	0	0			
	TV	0	0	1	0	0	2	2	7	29	26	17	23	18	9	23	24	21	27	19	8	8	1	1	2	268	0	29	262	6			
	%PL	0,0%	0,0%	0,0%	0,0%	0,0%	0,0%	0,0%	0,0%	0,0%	0,0%	0,0%	0,0%	0,0%	0,0%	0,0%	0,0%	0,0%	0,0%	0,0%	0,0%	0,0%	0,0%	0,0%	0,0%	0,0%			0,0%	0,0%			
samedi 13-mai	VL	0	0	0	0	0	2	1	5	8	13	10	9	7	3	16	9	21	19	5	5	2	0	2	0	137	0	21	133	4			
	PL	0	0	0	0	0	0	0	0	0	0	0	0	0	1	0	0	0	0	0	0	0	0	0	0	1	0	1	1	0			
	TV	0	0	0	0	0	2	1	5	8	13	10	9	7	3	17	9	21	19	5	5	2	0	2	0	138	0	21	134	4			
	%PL	0,0%	0,0%	0,0%	0,0%	0,0%	0,0%	0,0%	0,0%	0,0%	0,0%	0,0%	0,0%	0,0%	0,0%	5,9%	0,0%	0,0%	0,0%	0,0%	0,0%	0,0%	0,0%	0,0%	0,0%	0,7%			0,7%	0,0%			
dimanche 14-mai	VL	0	0	0	0	0	0	2	3	5	9	16	6	8	6	9	9	5	9	7	5	3	0	1	0	103	0	16	102	1			
	PL	0	0	0	0	0	0	0	0	0	0	0	0	0	0	0	0	0	0	0	0	0	0	0	0	0	0	0	0	0			
	TV	0	0	0	0	0	0	2	3	5	9	16	6	8	6	9	9	5	9	7	5	3	0	1	0	103	0	16	102	1			
	%PL	0,0%	0,0%	0,0%	0,0%	0,0%	0,0%	0,0%	0,0%	0,0%	0,0%	0,0%	0,0%	0,0%	0,0%	0,0%	0,0%	0,0%	0,0%	0,0%	0,0%	0,0%	0,0%	0,0%	0,0%	0,0%			0,0%	0,0%			
lundi 15-mai	VL	1	0	0	0	0	4	1	10	33	28	18	18	29	14	24	22	39	34	26	5	1	1	1	1	310	0	39	303	7			
	PL	0	0	0	0	0	0	0	0	0	0	0	0	0	1	1	0	0	0	0	0	1	0	0	0	3	0	1	3	0			
	TV	1	0	0	0	0	4	1	10	33	28	18	18	29	14	25	23	39	34	26	5	1	2	1	1	313	0	39	306	7			
	%PL	0,0%	0,0%	0,0%	0,0%	0,0%	0,0%	0,0%	0,0%	0,0%	0,0%	0,0%	0,0%	0,0%	0,0%	4,0%	4,3%	0,0%	0,0%	0,0%	0,0%	0,0%	50,0%	0,0%	0,0%	10%			1,0%	0,0%			
mardi 16-mai	VL	0	0	0	0	0	2	3	9	37	27	20	16	18	13	22	17	54	41	25	4	1	2	0	0	311	0	54	309	2			
	PL	0	0	0	0	0	0	0	0	0	1	0	1	0	2	0	0	1	0	0	0	0	0	0	0	5	0	2	5	0			
	TV	0	0	0	0	0	2	3	9	37	28	20	17	18	15	22	17	55	41	25	4	1	2	0	0	316	0	55	314	2			
	%PL	0,0%	0,0%	0,0%	0,0%	0,0%	0,0%	0,0%	0,0%	0,0%	3,6%	0,0%	5,9%	0,0%	13,3%	0,0%	0,0%	18%	0,0%	0,0%	0,0%	0,0%	0,0%	0,0%	0,0%	16%			1,6%	0,0%			
mercredi 17-mai	VL	0	0	1	0	0	2	3	16	28	23	21	21	10	23	28	22	26	23	5	3	3	2	1	0	282	0	28	276	6			
	PL	0	0	0	0	0	0	0	0	0	0	0	0	0	0	1	0	0	0	0	0	0	0	0	0	1	0	1	1	0			
	TV	0	0	1	0	0	2	3	16	28	23	21	21	10	23	29	22	26	23	5	3	3	2	1	0	283	0	29	277	6			
	%PL	0,0%	0,0%	0,0%	0,0%	0,0%	0,0%	0,0%	0,0%	0,0%	0,0%	0,0%	0,0%	0,0%	0,0%	0,0%	3,4%	0,0%	0,0%	0,0%	0,0%	0,0%	0,0%	0,0%	0,0%	0,4%			0,4%	0,0%			
Moyenne semaine	Type	00:00	01:00	02:00	03:00	04:00	05:00	06:00	07:00	08:00	09:00	10:00	11:00	12:00	13:00	14:00	15:00	16:00	17:00	18:00	19:00	20:00	21:00	22:00	23:00	Journée	Mini	Maxi	Jour	Nuit			
	VL	0	0	0	0	0	2	2	9	26	22	17	17	17	9	19	17	27	27	18	6	3	1	1	1	241	0	27	237	4			
	PL	0	0	0	0	0	0	0	0	0	0	0	0	0	0	0	0	0	0	0	0	0	0	0	0	0	0	0	0	0			
	TV	0	0	0	0	0	2	2	9	26	22	17	17	17	9	19	17	27	27	18	6	3	1	1	1	243	0	27	237	4			
%PL	0,0%	0,0%	0,0%	0,0%	0,0%	0,0%	0,0%	0,0%	0,0%	0,0%	0,0%	0,0%	0,0%	0,0%	0,0%	0,0%	0,0%	0,0%	0,0%	0,0%	0,0%	0,0%	0,0%	0,0%	0,0%			0,0%	0,0%				
Moyenne des jours ouverts	Type	00:00	01:00	02:00	03:00	04:00	05:00	06:00	07:00	08:00	09:00	10:00	11:00	12:00	13:00	14:00	15:00	16:00	17:00	18:00	19:00	20:00	21:00	22:00	23:00	Journée	Mini	Maxi	Jour	Nuit			
	VL	0	0	0	0	0	3	2	10	35	28	18	20	21	11	22	19	35	33	22	7	3	1	1	1	292	0	35	287	5			
	PL	0	0	0	0	0	0	0	0	0	0	0	0	0	1	0	0	0	0	0	0	0	0	0	0	1	0	1	1	0			
	TV	0	0	0	0	0	3	2	10	35	28	18	20	21	12	22	19	35	33	22	7	3	1	1	1	294	0	35	288	5			
%PL	0,0%	0,0%	0,0%	0,0%	0,0%	0,0%	0,0%	0,0%	0,0%	0,0%	0,0%	0,0%	0,0%	8,3%	0,0%	0,0%	0,0%	0,0%	0,0%	0,0%	0,0%	0,0%	0,0%	0,0%	0,3%			0,3%	0,0%				

Classification de vitesse TV/PL - Synthèse de l'analyse



Commune	GOULT
Du jeudi 11 mai 2023 au mercredi 17 mai 2023	
Localisation	Poste 2 : D900
Sens 1	D149
Sens 2	Chemin des Lièvres

Localisation du compteur			
Sens	Dép.	Sec.	Ind.
1	84	2305	2
2	84	2305	2

Coordonnées du compteur	
Latitude	43,8629167
Longitude	5,2900817

Limitation vitesse (en Km/h)
80

Débit (Véhicules)	Sens 1				Sens 2				Deux sens			
	VL	PL	TV	%PL	VL	PL	TV	%PL	VL	PL	TV	%PL
Débit Moyen Journalier Semaine	5 353	238	5 591	4,3%	5 171	240	5 411	4,4%	10 524	478	11 002	4,3%
Débit Moyen Jours ouvrés	5 648	315	5 963	5,3%	5 462	321	5 783	5,6%	11 110	636	11 746	5,4%
Débit vendredi	5 744	317	6 061	5,2%	5 594	321	5 915	5,4%	11 338	638	11 976	5,3%
Débit samedi	4 794	78	4 872	1,6%	4 526	77	4 603	1,7%	9 320	155	9 475	1,6%
Débit Moyen Dim.& Fériés	3 911	36	3 947	0,9%	3 908	31	3 939	0,8%	7 819	67	7 886	0,8%
Débit Moyen de Jour (6h - 22h)	5 079	224	5 303	4,2%	5 000	231	5 231	4,4%	10 079	455	10 534	4,3%
Débit Moyen de Nuit (22h - 06h)	274	14	288	4,9%	171	9	180	5,0%	445	23	468	4,9%
Débit Moyen horaire	223	10	233	4,3%	215	10	225	4,4%	439	20	458	4,3%

Vitesse (km/h)	Sens 1		Sens 2	
	VL	PL	VL	PL
Vitesse moyenne/période	79	77	78	76
Vitesse moyenne de jour	79	77	78	76
Vitesse moyenne de nuit	85	77	86	76
Nbre d'excès de vitesse	16 587	685	15 674	602
V85	88	86	88	86
V50	79	78	78	77
V15	70	69	69	66

V85, V50, V15 : Vitesse en dessous de laquelle roulent 85%, 50%, 15% des usagers



23 rue Fauchier
13002 Marseille
Tél : 04 91 47 56 63
Fax : 04 91 62 59 80
contact@horizonconseil.com
www.horizonconseil.com

Classification de vitesse TV/PL - Synthèse de l'analyse



Commune	GOULT
Du jeudi 11 mai 2023 au mercredi 17 mai 2023	
Localisation	Poste 3 : D149
Sens 1	D900
Sens 2	Parc d'Activités de Pied Rousset

Localisation du compteur			
Sens	Dép.	Sec.	Ind.
1	84	2305	3
2	84	2305	3

Coordonnées du compteur	
Latitude	43,8629167
Longitude	5,2900817

Limitation vitesse (en Km/h)	
80	

Débit (Véhicules)	Sens 1				Sens 2				Deux sens			
	VL	PL	TV	%PL	VL	PL	TV	%PL	VL	PL	TV	%PL
Débit Moyen Journalier Semaine	461	10	471	2,1%	523	12	535	2,2%	984	22	1 006	2,2%
Débit Moyen Jours ouvrés	511	16	527	3,0%	585	22	607	3,6%	1 096	38	1 134	3,4%
Débit vendredi	483	17	500	3,4%	545	17	562	3,0%	1 028	34	1 062	3,2%
Débit samedi	333	2	335	0,6%	361	6	367	1,6%	694	8	702	1,1%
Débit Moyen Dim.& Fériés	317	1	318	0,3%	344	3	347	0,9%	661	4	665	0,6%
Débit Moyen de Jour (6h - 22h)	452	10	462	2,2%	509	11	520	2,1%	961	21	982	2,1%
Débit Moyen de Nuit (22h - 06h)	9	0	9	0,0%	14	1	15	6,7%	23	1	24	4,2%
Débit Moyen horaire	19	0	20	2,1%	22	1	22	2,2%	41	1	42	2,2%

Vitesse (km/h)	Sens 1		Sens 2	
	VL	PL	VL	PL
Vitesse moyenne/période	36	26	40	29
Vitesse moyenne de jour	35	26	40	29
Vitesse moyenne de nuit	38	15	45	28
Nbre d'excès de vitesse	0	0	0	0
V85	52	42	53	40
V50	37	26	41	32
V15	15	8	31	11

V85, V50, V15 : Vitesse en dessous de laquelle roulent 85%, 50%, 15% des usagers



23 rue Fauchier
13002 Marseille
Tél : 04 91 47 56 63
Fax : 04 91 62 59 80
contact@horizonconseil.com
www.horizonconseil.com

Classification de vitesse TV/PL - Débit horaire

																								Dép.	PR	Ind.				
Poste 3 : D149												Sens 2						Parc d'Activités de Pied Rousset						84	2305	3				
Jour	Type	00h	01h	02h	03h	04h	05h	06h	07h	08h	09h	10h	11h	12h	13h	14h	15h	16h	17h	18h	19h	20h	21h	22h	23h	Journée	Mini	Maxi	Jour	Nuit
jeudi 11-mai	VL	1	0	0	2	0	6	16	45	32	33	41	54	35	40	39	50	37	49	37	21	9	10	3	4	564	0	54	548	16
	PL	0	0	1	0	0	0	0	2	0	2	4	4	1	1	3	0	1	3	1	0	0	0	0	0	23	0	4	22	1
	TV	1	0	1	2	0	6	16	47	32	35	45	58	36	41	42	50	38	52	38	21	9	10	3	4	587	0	58	570	17
	%PL	0,0%	0,0%	100,0%	0,0%	0,0%	0,0%	0,0%	4,3%	0,0%	5,7%	8,9%	6,9%	2,8%	2,4%	7,1%	0,0%	2,6%	5,8%	2,6%	0,0%	0,0%	0,0%	0,0%	0,0%	3,9%			3,9%	5,9%
vendredi 12-mai	VL	1	1	1	0	3	3	8	50	48	49	51	53	34	31	32	39	33	44	30	15	10	6	0	3	545	0	53	533	12
	PL	0	1	0	0	0	1	1	3	1	3	1	2	1	0	1	1	0	1	0	0	0	0	0	0	17	0	3	15	2
	TV	1	2	1	0	3	4	9	53	49	52	55	35	31	33	40	33	45	30	15	10	6	0	3	562	0	55	548	14	
	%PL	0,0%	50,0%	0,0%	0,0%	0,0%	25,0%	11,1%	5,7%	2,0%	5,8%	1,9%	3,6%	2,9%	0,0%	3,0%	2,5%	0,0%	2,2%	0,0%	0,0%	0,0%	0,0%	0,0%	0,0%	3,0%			2,7%	14,3%
samedi 13-mai	VL	2	1	1	1	1	1	3	9	11	24	50	33	33	23	34	44	26	17	11	13	7	4	5	7	361	1	50	342	19
	PL	0	0	1	0	0	0	1	1	0	0	1	0	0	0	1	0	0	1	0	0	0	0	0	0	6	0	1	5	1
	TV	2	1	2	1	1	1	4	10	11	24	51	33	33	23	35	44	26	18	11	13	7	4	5	7	367	1	51	347	20
	%PL	0,0%	0,0%	50,0%	0,0%	0,0%	0,0%	25,0%	10,0%	0,0%	2,0%	0,0%	0,0%	0,0%	0,0%	2,9%	0,0%	0,0%	5,6%	0,0%	0,0%	0,0%	0,0%	0,0%	0,0%	1,6%			1,4%	5,0%
dimanche 14-mai	VL	3	1	2	0	0	4	4	2	6	26	32	23	43	22	38	43	28	19	23	12	6	5	2	0	344	0	43	332	12
	PL	0	0	0	0	0	0	0	0	1	1	0	0	1	0	0	0	0	0	0	0	0	0	0	0	3	0	1	3	0
	TV	3	1	2	0	0	4	4	2	6	27	33	23	43	23	38	43	28	19	23	12	6	5	2	0	347	0	43	335	12
	%PL	0,0%	0,0%	0,0%	0,0%	0,0%	0,0%	0,0%	0,0%	0,0%	3,7%	3,0%	0,0%	0,0%	4,3%	0,0%	0,0%	0,0%	0,0%	0,0%	0,0%	0,0%	0,0%	0,0%	0,0%	0,9%			0,9%	0,0%
lundi 15-mai	VL	3	0	0	0	0	2	5	63	43	31	60	54	42	44	37	50	53	40	39	20	6	6	2	0	600	0	63	593	7
	PL	0	0	0	0	0	1	0	0	3	2	2	0	0	2	2	0	2	0	1	2	0	0	0	0	17	0	3	16	1
	TV	3	0	0	0	0	3	5	63	46	33	62	54	42	46	39	50	55	40	40	22	6	6	2	0	617	0	63	609	8
	%PL	0,0%	0,0%	0,0%	0,0%	0,0%	33,3%	0,0%	0,0%	6,5%	6,1%	3,2%	0,0%	0,0%	4,3%	5,1%	0,0%	3,6%	0,0%	2,5%	9,1%	0,0%	0,0%	0,0%	0,0%	2,8%			2,6%	12,5%
mardi 16-mai	VL	1	0	0	2	0	2	8	58	47	35	63	57	45	45	46	53	43	47	28	25	5	6	3	2	621	0	63	611	10
	PL	0	0	0	1	0	0	0	1	2	2	3	0	0	1	1	1	1	2	1	0	0	0	0	0	16	0	3	15	1
	TV	1	0	0	3	0	2	8	59	49	37	66	57	45	46	47	54	44	49	29	25	5	6	3	2	637	0	66	626	11
	%PL	0,0%	0,0%	0,0%	33,3%	0,0%	0,0%	0,0%	1,7%	4,1%	5,4%	4,5%	0,0%	0,0%	2,2%	2,1%	1,9%	2,3%	4,1%	3,4%	0,0%	0,0%	0,0%	0,0%	0,0%	2,5%			2,4%	9,1%
mercredi 17-mai	VL	1	0	1	0	1	2	11	60	32	37	53	54	48	29	45	55	63	52	22	24	12	2	4	8	616	0	63	599	17
	PL	0	0	1	0	0	2	0	2	1	0	0	1	0	1	4	1	1	2	0	1	0	0	0	0	17	0	4	14	3
	TV	1	0	2	0	1	4	11	62	33	37	53	55	48	30	49	56	64	54	22	25	12	2	4	8	633	0	64	613	20
	%PL	0,0%	0,0%	50,0%	0,0%	0,0%	50,0%	0,0%	3,2%	3,0%	0,0%	0,0%	1,8%	0,0%	3,3%	8,2%	1,8%	1,6%	3,7%	0,0%	4,0%	0,0%	0,0%	0,0%	0,0%	2,7%			2,3%	15,0%
Moyenne semaine	Type	00:00	01:00	02:00	03:00	04:00	05:00	06:00	07:00	08:00	09:00	10:00	11:00	12:00	13:00	14:00	15:00	16:00	17:00	18:00	19:00	20:00	21:00	22:00	23:00	Journée	Mini	Maxi	Jour	Nuit
	VL	2	0	1	1	1	3	8	41	31	34	50	47	40	33	39	48	40	38	27	19	8	6	3	3	523	0	50	509	14
	PL	0	0	0	0	0	1	0	1	1	1	2	1	0	1	2	0	1	1	0	0	0	0	0	0	12	0	2	11	1
	TV	2	0	1	1	1	4	8	42	32	35	52	48	40	34	41	48	41	39	27	19	8	6	3	3	536	0	52	520	15
%PL	0,0%	0,0%	0,0%	0,0%	0,0%	25,0%	0,0%	2,4%	3,1%	2,9%	3,8%	2,1%	0,0%	2,9%	4,9%	0,0%	2,4%	2,6%	0,0%	0,0%	0,0%	0,0%	0,0%	0,0%	2,2%			2,1%	6,7%	
Moyenne des jours ouvrés	Type	00:00	01:00	02:00	03:00	04:00	05:00	06:00	07:00	08:00	09:00	10:00	11:00	12:00	13:00	14:00	15:00	16:00	17:00	18:00	19:00	20:00	21:00	22:00	23:00	Journée	Mini	Maxi	Jour	Nuit
	VL	2	0	0	1	1	3	9	54	43	37	54	55	39	40	39	48	42	45	34	20	8	7	2	2	585	0	55	574	11
	PL	0	0	0	0	0	1	0	2	2	2	3	2	1	1	2	1	1	2	1	1	0	0	0	0	22	0	3	21	1
	TV	2	0	0	1	1	4	9	56	45	39	57	57	40	41	41	49	43	47	35	21	8	7	2	2	605	0	57	595	12
%PL	0,0%	0,0%	0,0%	0,0%	0,0%	25,0%	0,0%	3,6%	4,4%	5,1%	5,3%	3,5%	2,5%	2,4%	4,9%	2,0%	2,3%	4,3%	2,9%	4,8%	0,0%	0,0%	0,0%	0,0%	3,6%			3,5%	8,3%	

Classification de vitesse TV/PL - Synthèse de l'analyse



Commune	GOULT
Du jeudi 11 mai 2023 au mercredi 17 mai 2023	
Localisation	Poste 4 : Parc d'Activités de Pied Rousset
Sens 1	Entrée P.A
Sens 2	Sortie P.A

Localisation du compteur			
Sens	Dép.	Sec.	Ind.
1	84	2305	4
2	84	2305	4

Coordonnées du compteur	
Latitude	43,8629167
Longitude	5,2900817

Limitation vitesse (en Km/h)
80

Débit (Véhicules)	Sens 1				Sens 2				Deux sens			
	VL	PL	TV	%PL	VL	PL	TV	%PL	VL	PL	TV	%PL
Débit Moyen Journalier Semaine	324	3	327	0,9%	354	7	361	1,9%	678	10	688	1,5%
Débit Moyen Jours ouvrés	404	6	410	1,5%	437	15	452	3,3%	841	21	862	2,4%
Débit vendredi	336	10	346	2,9%	385	11	396	2,8%	721	21	742	2,8%
Débit samedi	149	1	150	0,7%	157	0	157	0,0%	306	1	307	0,3%
Débit Moyen Dim.& Fériés	107	0	107	0,0%	133	0	133	0,0%	240	0	240	0,0%
Débit Moyen de Jour (6h - 22h)	314	3	317	0,9%	348	7	355	2,0%	662	10	672	1,5%
Débit Moyen de Nuit (22h - 06h)	10	0	10	0,0%	6	0	6	0,0%	16	0	16	0,0%
Débit Moyen horaire	14	0	14	0,9%	15	0	15	1,9%	28	0	29	1,5%

Vitesse (km/h)	Sens 1		Sens 2	
	VL	PL	VL	PL
Vitesse moyenne/période	28	19	28	21
Vitesse moyenne de jour	28	19	28	21
Vitesse moyenne de nuit	25	15	30	15
Nbre d'excès de vitesse	0	0	0	0
V85	40	32	41	35
V50	32	19	32	21
V15	10	6	11	6

V85, V50, V15 : Vitesse en dessous de laquelle roulent 85%, 50%, 15% des usagers



23 rue Fauchier
13002 Marseille
Tél : 04 91 47 56 63
Fax : 04 91 62 59 80
contact@horizonconseil.com
www.horizonconseil.com

Classification de vitesse TV/PL - Débit horaire

Poste 4 : Parc d'Activités de Pied Rousset																										Sens 1					Entrée P.A					Dép.					PR		Ind.	
																																				84					2305		4	
Jour	Type	00h	01h	02h	03h	04h	05h	06h	07h	08h	09h	10h	11h	12h	13h	14h	15h	16h	17h	18h	19h	20h	21h	22h	23h	Journée	Mini	Maxi	Jour	Nuit														
jeudi 11-mai	VL	0	0	1	2	0	7	10	48	21	31	32	35	17	22	38	32	21	39	20	8	2	0	1	4	391	0	48	376	15														
	PL	0	0	0	0	0	0	0	1	1	1	0	2	0	0	0	0	1	1	0	0	0	0	0	0	7	0	2	7	0														
	TV	0	0	1	2	0	7	10	49	22	32	32	37	17	22	38	32	22	40	20	8	2	0	1	4	398	0	49	383	15														
	%PL	0,0%	0,0%	0,0%	0,0%	0,0%	0,0%	0,0%	0,0%	2,0%	4,5%	3,1%	0,0%	5,4%	0,0%	0,0%	0,0%	4,5%	2,5%	0,0%	0,0%	0,0%	0,0%	0,0%	0,0%	18%			1,8%	0,0%														
vendredi 12-mai	VL	1	2	0	0	1	6	8	55	29	23	22	28	19	20	14	18	30	36	14	4	4	1	0	1	336	0	55	325	11														
	PL	0	0	0	0	0	0	0	0	0	2	2	2	1	0	0	2	0	1	0	0	0	0	0	0	10	0	2	10	0														
	TV	1	2	0	0	1	6	8	55	29	25	24	30	20	20	14	20	30	37	14	4	4	1	0	1	346	0	55	335	11														
	%PL	0,0%	0,0%	0,0%	0,0%	0,0%	0,0%	0,0%	0,0%	0,0%	0,0%	8,3%	6,7%	5,0%	0,0%	0,0%	10,0%	0,0%	2,7%	0,0%	0,0%	0,0%	0,0%	0,0%	0,0%	2,9%			3,0%	0,0%														
samedi 13-mai	VL	0	1	2	0	0	0	3	8	10	16	20	13	17	10	10	17	6	5	1	2	1	2	2	3	149	0	20	141	8														
	PL	0	0	0	0	0	0	0	0	0	0	0	0	0	0	1	0	0	0	0	0	0	0	0	0	1	0	1	1	0														
	TV	0	1	2	0	0	0	3	8	10	16	20	13	17	10	11	17	6	5	1	2	1	2	2	3	150	0	20	142	8														
	%PL	0,0%	0,0%	0,0%	0,0%	0,0%	0,0%	0,0%	0,0%	0,0%	0,0%	0,0%	0,0%	0,0%	0,0%	9,1%	0,0%	0,0%	0,0%	0,0%	0,0%	0,0%	0,0%	0,0%	0,0%	0,7%			0,7%	0,0%														
dimanche 14-mai	VL	1	0	1	0	0	0	1	3	6	14	14	2	9	2	6	12	6	8	12	5	4	0	1	0	107	0	14	104	3														
	PL	0	0	0	0	0	0	0	0	0	0	0	0	0	0	0	0	0	0	0	0	0	0	0	0	0	0	0	0	0														
	TV	1	0	1	0	0	0	1	3	6	14	14	2	9	2	6	12	6	8	12	5	4	0	1	0	107	0	14	104	3														
	%PL	0,0%	0,0%	0,0%	0,0%	0,0%	0,0%	0,0%	0,0%	0,0%	0,0%	0,0%	0,0%	0,0%	0,0%	0,0%	0,0%	0,0%	0,0%	0,0%	0,0%	0,0%	0,0%	0,0%	0,0%	0,0%			0,0%	0,0%														
lundi 15-mai	VL	0	0	0	0	2	9	4	63	31	18	44	23	37	27	29	33	31	33	13	15	3	5	0	0	420	0	63	409	11														
	PL	0	0	0	0	0	0	0	0	0	0	0	0	0	0	1	2	0	0	0	0	0	0	0	0	3	0	2	3	0														
	TV	0	0	0	0	2	9	4	63	31	18	44	23	37	27	29	34	33	33	13	15	3	5	0	0	423	0	63	412	11														
	%PL	0,0%	0,0%	0,0%	0,0%	0,0%	0,0%	0,0%	0,0%	0,0%	0,0%	0,0%	0,0%	0,0%	0,0%	2,9%	6,1%	0,0%	0,0%	0,0%	0,0%	0,0%	0,0%	0,0%	0,0%	0,7%			0,7%	0,0%														
mardi 16-mai	VL	0	0	0	3	0	2	8	49	38	24	34	41	27	39	31	32	47	43	19	16	3	1	0	1	458	0	49	452	6														
	PL	0	0	0	1	0	0	0	0	0	0	0	0	0	1	0	2	0	2	0	0	0	0	0	0	6	0	2	5	1														
	TV	0	0	0	4	0	2	8	49	38	24	34	41	27	40	31	34	47	45	19	16	3	1	0	1	464	0	49	457	7														
	%PL	0,0%	0,0%	0,0%	25,0%	0,0%	0,0%	0,0%	0,0%	0,0%	0,0%	0,0%	0,0%	0,0%	2,5%	0,0%	5,9%	0,0%	4,4%	0,0%	0,0%	0,0%	0,0%	0,0%	0,0%	13%			1,1%	14,3%														
mercredi 17-mai	VL	0	0	4	0	1	11	12	64	24	33	24	32	22	18	35	30	23	44	17	7	3	0	1	1	406	0	64	388	18														
	PL	0	0	0	0	0	0	0	0	0	0	0	0	0	0	2	0	0	2	0	0	0	0	0	0	4	0	2	4	0														
	TV	0	0	4	0	1	11	12	64	24	33	24	32	22	18	37	30	23	46	17	7	3	0	1	1	410	0	64	392	18														
	%PL	0,0%	0,0%	0,0%	0,0%	0,0%	0,0%	0,0%	0,0%	0,0%	0,0%	0,0%	0,0%	0,0%	0,0%	5,4%	0,0%	0,0%	4,3%	0,0%	0,0%	0,0%	0,0%	0,0%	0,0%	10%			1,0%	0,0%														
Moyenne semaine	Type	00:00	01:00	02:00	03:00	04:00	05:00	06:00	07:00	08:00	09:00	10:00	11:00	12:00	13:00	14:00	15:00	16:00	17:00	18:00	19:00	20:00	21:00	22:00	23:00	Journée	Mini	Maxi	Jour	Nuit														
	VL	0	0	1	1	1	5	7	41	23	23	27	25	21	20	23	25	23	30	14	8	3	1	1	1	324	0	41	314	10														
	PL	0	0	0	0	0	0	0	0	0	0	0	1	0	0	0	1	0	1	0	0	0	0	0	0	3	0	1	3	0														
	TV	0	0	1	1	1	5	7	41	23	23	27	26	21	20	23	26	23	31	14	8	3	1	1	1	329	0	41	317	10														
%PL	0,0%	0,0%	0,0%	0,0%	0,0%	0,0%	0,0%	0,0%	0,0%	0,0%	0,0%	3,8%	0,0%	0,0%	0,0%	3,8%	0,0%	3,2%	0,0%	0,0%	0,0%	0,0%	0,0%	0,0%	0,9%			0,9%	0,0%															
Moyenne des jours ouverts	Type	00:00	01:00	02:00	03:00	04:00	05:00	06:00	07:00	08:00	09:00	10:00	11:00	12:00	13:00	14:00	15:00	16:00	17:00	18:00	19:00	20:00	21:00	22:00	23:00	Journée	Mini	Maxi	Jour	Nuit														
	VL	0	1	0	1	1	6	8	54	30	24	33	32	25	27	28	29	32	38	17	11	3	2	0	2	404	0	54	393	11														
	PL	0	0	0	0	0	0	0	0	0	1	1	1	0	0	0	1	1	1	0	0	0	0	0	0	6	0	1	6	0														
	TV	0	1	0	1	1	6	8	54	30	25	34	33	25	27	28	30	33	39	17	11	3	2	0	2	411	0	54	399	11														
%PL	0,0%	0,0%	0,0%	0,0%	0,0%	0,0%	0,0%	0,0%	0,0%	4,0%	2,9%	3,0%	0,0%	0,0%	0,0%	3,3%	3,0%	2,6%	0,0%	0,0%	0,0%	0,0%	0,0%	0,0%	15%			1,5%	0,0%															

Classification de vitesse TV/PL - Débit horaire

Poste 4 : Parc d'Activités de Pied Rousset																									Sens 2					Sortie P.A					Dép.		PR		Ind.	
																																			84		2305		4	
Jour	Type	00h	01h	02h	03h	04h	05h	06h	07h	08h	09h	10h	11h	12h	13h	14h	15h	16h	17h	18h	19h	20h	21h	22h	23h	Journée	Mini	Maxi	Jour	Nuit										
jeudi 11-mai	VL	0	0	0	2	0	6	7	26	27	34	24	43	18	27	34	43	28	52	27	10	8	35	4	1	456	0	52	443	13										
	PL	0	0	0	0	0	1	0	0	1	1	0	1	1	0	0	1	1	1	0	0	0	3	0	0	11	0	3	10	1										
	TV	0	0	0	2	0	7	7	26	28	35	24	44	19	27	34	44	29	53	27	10	8	38	4	1	467	0	53	453	14										
	%PL	0,0%	0,0%	0,0%	0,0%	0,0%	14,3%	0,0%	0,0%	0,0%	3,6%	2,9%	0,0%	2,3%	5,3%	0,0%	0,0%	2,3%	3,4%	1,9%	0,0%	0,0%	0,0%	7,9%	0,0%	0,0%	2,4%			2,2%	7,1%									
vendredi 12-mai	VL	2	0	0	0	2	1	3	38	29	32	42	27	23	33	22	18	30	50	21	5	4	1	0	2	385	0	50	378	7										
	PL	0	0	0	0	0	0	0	0	0	1	3	2	0	1	1	2	0	1	0	0	0	0	0	0	11	0	3	11	0										
	TV	2	0	0	0	2	1	3	38	29	33	45	29	23	34	23	20	30	51	21	5	4	1	0	2	396	0	51	389	7										
	%PL	0,0%	0,0%	0,0%	0,0%	0,0%	0,0%	0,0%	0,0%	0,0%	0,0%	3,0%	6,7%	0,0%	2,9%	4,3%	10,0%	0,0%	2,0%	0,0%	0,0%	0,0%	0,0%	0,0%	0,0%	2,8%			2,8%	0,0%										
samedi 13-mai	VL	0	2	0	0	0	0	2	7	10	7	24	19	15	19	9	17	7	5	3	1	1	3	2	4	157	0	24	149	8										
	PL	0	0	0	0	0	0	0	0	0	0	0	0	0	0	0	0	0	0	0	0	0	0	0	0	0	0	0	0	0										
	TV	0	2	0	0	0	0	2	7	10	7	24	19	15	19	9	17	7	5	3	1	1	3	2	4	157	0	24	149	8										
	%PL	0,0%	0,0%	0,0%	0,0%	0,0%	0,0%	0,0%	0,0%	0,0%	0,0%	0,0%	0,0%	0,0%	0,0%	0,0%	0,0%	0,0%	0,0%	0,0%	0,0%	0,0%	0,0%	0,0%	0,0%	0,0%			0,0%	0,0%										
dimanche 14-mai	VL	1	0	1	0	0	0	0	5	9	9	15	4	11	4	8	12	11	13	10	10	4	3	3	0	133	0	15	128	5										
	PL	0	0	0	0	0	0	0	0	0	0	0	0	0	0	0	0	0	0	0	0	0	0	0	0	0	0	0	0	0										
	TV	1	0	1	0	0	0	0	5	9	9	15	4	11	4	8	12	11	13	10	10	4	3	3	0	133	0	15	128	5										
	%PL	0,0%	0,0%	0,0%	0,0%	0,0%	0,0%	0,0%	0,0%	0,0%	0,0%	0,0%	0,0%	0,0%	0,0%	0,0%	0,0%	0,0%	0,0%	0,0%	0,0%	0,0%	0,0%	0,0%	0,0%	0,0%			0,0%	0,0%										
lundi 15-mai	VL	0	0	0	0	0	1	4	44	43	14	29	36	24	25	26	30	33	63	12	17	1	6	0	0	408	0	63	407	1										
	PL	0	0	0	0	0	1	0	2	2	0	1	0	0	1	0	2	0	2	0	0	0	0	0	0	11	0	2	10	1										
	TV	0	0	0	0	0	2	4	46	45	14	30	36	24	26	26	32	33	65	12	17	1	6	0	0	419	0	65	417	2										
	%PL	0,0%	0,0%	0,0%	0,0%	0,0%	50,0%	0,0%	4,3%	4,4%	0,0%	3,3%	0,0%	0,0%	3,8%	0,0%	6,3%	0,0%	3,1%	0,0%	0,0%	0,0%	0,0%	0,0%	0,0%	2,6%			2,4%	50,0%										
mardi 16-mai	VL	2	0	0	0	3	2	8	37	46	27	38	33	33	34	31	46	36	63	30	16	4	1	0	1	491	0	63	483	8										
	PL	0	0	0	0	1	0	0	4	0	0	0	0	0	2	1	2	2	0	0	0	0	0	0	0	14	0	4	13	1										
	TV	2	0	0	0	4	2	8	41	46	27	38	33	33	36	32	48	38	65	30	16	4	1	0	1	505	0	65	496	9										
	%PL	0,0%	0,0%	0,0%	0,0%	25,0%	0,0%	0,0%	9,8%	0,0%	0,0%	0,0%	0,0%	0,0%	5,6%	3,1%	4,2%	5,3%	3,1%	0,0%	0,0%	0,0%	0,0%	0,0%	0,0%	2,8%			2,6%	11,1%										
mercredi 17-mai	VL	0	1	2	0	0	4	8	41	43	35	34	31	24	29	34	35	26	59	20	15	4	3	1	1	450	0	59	441	9										
	PL	0	0	0	0	0	0	0	2	0	0	1	1	0	1	1	2	1	1	1	0	0	0	0	0	11	0	2	11	0										
	TV	0	1	2	0	0	4	8	43	43	35	35	32	24	30	35	37	27	60	21	15	4	3	1	1	461	0	60	452	9										
	%PL	0,0%	0,0%	0,0%	0,0%	0,0%	0,0%	0,0%	4,7%	0,0%	0,0%	2,9%	3,1%	0,0%	3,3%	2,9%	5,4%	3,7%	1,7%	4,8%	0,0%	0,0%	0,0%	0,0%	0,0%	2,4%			2,4%	0,0%										
Moyenne semaine	Type	00:00	01:00	02:00	03:00	04:00	05:00	06:00	07:00	08:00	09:00	10:00	11:00	12:00	13:00	14:00	15:00	16:00	17:00	18:00	19:00	20:00	21:00	22:00	23:00	Journée	Mini	Maxi	Jour	Nuit										
	VL	1	0	0	0	1	2	5	28	30	23	29	28	21	24	23	29	24	44	18	11	4	7	1	1	354	0	44	348	6										
	PL	0	0	0	0	0	0	0	1	0	0	1	1	0	1	1	1	1	0	0	0	0	0	0	0	7	0	1	7	0										
	TV	1	0	0	0	1	2	5	29	30	23	30	29	21	25	23	30	25	45	18	11	4	7	1	1	362	0	45	355	6										
%PL	0,0%	0,0%	0,0%	0,0%	0,0%	0,0%	0,0%	3,4%	0,0%	0,0%	3,3%	3,4%	0,0%	4,0%	0,0%	3,3%	4,0%	2,2%	0,0%	0,0%	0,0%	0,0%	0,0%	0,0%	1,9%			2,0%	0,0%											
Moyenne des jours ouvrés	Type	00:00	01:00	02:00	03:00	04:00	05:00	06:00	07:00	08:00	09:00	10:00	11:00	12:00	13:00	14:00	15:00	16:00	17:00	18:00	19:00	20:00	21:00	22:00	23:00	Journée	Mini	Maxi	Jour	Nuit										
	VL	1	0	0	1	1	3	6	36	36	27	33	35	25	30	28	34	32	57	23	12	4	11	1	1	437	0	57	429	8										
	PL	0	0	0	0	0	1	0	2	1	1	1	1	0	1	1	2	1	2	0	0	0	1	0	0	15	0	2	14	1										
	TV	1	0	0	1	1	4	6	38	37	28	34	36	25	31	29	36	33	59	23	12	4	12	1	1	451	0	59	443	9										
%PL	0,0%	0,0%	0,0%	0,0%	0,0%	25,0%	0,0%	5,3%	2,7%	3,6%	2,9%	2,8%	0,0%	3,2%	3,4%	5,6%	3,0%	3,4%	0,0%	0,0%	0,0%	8,3%	0,0%	0,0%	3,3%			3,2%	11,1%											